

Co-construisons un accueil inclusif et innovant
dès la petite enfance



CATALOGUE DE FORMATION

Pour les professionnel.le.s de la Petite enfance de l'éducation,
de la santé et de l'animation

Qualiopi
processus certifié

 **RÉPUBLIQUE FRANÇAISE**

La certification qualité a été délivrée au titre des catégories d'actions suivantes:
ORGANISME DE FORMATION
VAE



 **Datadock**

SOMMAIRE



L'enfantScop' en quelques mots	1
Le public concerné	2
Notre charte	3
Des formatrice·eur·s	4
Les thématiques	5
Les dispositifs de formation	9
• Dispositifs en INTRA	10
• Dispositifs en centre de formation	17
• Dispositifs en parcours VAE	46
Contact	55



L'ENFANTSCOP' EN QUELQUES MOTS

Une pédagogie innovante

Des valeurs de coopération, de coéducation et de bien-traitance

De la formation conseil, une variété de formules et des dispositifs de proximité

Une expertise pour les métiers de la petite enfance, de l'animation et du médico-social

DES FORMATIONS POUR DES PROFESSIONNEL·LE·S D'HORIZONS DIFFÉRENTS

Le public concerné



NOTRE CHARTE



- Proposer des actions de **proximité** et une pédagogie de l'intervention in situ, **proche des besoins** quotidiens et visant des effets durables.
- Valoriser la **Co-éducation**, la compétence collective et l'empowerment (capacité à agir), la synergie entre les acteurs Petite Enfance sans hiérarchisation de savoirs (familles, professionnel·les, élus, tout citoyen) (...)
- S'inscrire en **complémentarité des ressources existantes**, en réponse à des besoins non couverts.
- Promouvoir la coopération plutôt que la concurrence, dans une mission d'intérêt général et d'utilité sociale.
- Prôner l'Éducation comme vecteur de développement social durable, dans une démarche de contribution à l'amélioration du Vivre-Ensemble, de la cohésion sociale, de la prévention de difficultés psycho-sociales et affectives dans le champ familial, professionnel et social autour de l'Enfance.
- **S'auto-évaluer annuellement** sur ces différents axes.



L'ÉQUIPE DE FORMATION

L'enfantScop' étudie l'adaptation des moyens de la prestation pour les personnes en situation de handicap ou ayant des restrictions

Formatrice référente : 06 12 76 02 35



Une double expérience

DES FORMATRICES·EURS EXPÉRIMENTÉ·E·S ET DIPLÔMÉ·E·S

Une variété de diplômes

- Diplôme d'état d'éducateur de jeunes enfants,
- Diplôme d'état de Puéricultrice
- Diplôme d'état de Psychologue clinicien
- Diplôme d'état de Psychomotricien
- Diplôme d'état d'éducateur spécialisé



Un cadre de référence bienveillant et dynamisant

- Un apport de connaissances avec une variété de supports
- Une prise de parole dans un cadre sécurisé, respectueux, une écoute pour un questionnement, une réflexion et la mise en intelligence collective
- Le transfert des acquis en mettant l'accent sur l'action, les méthodes et les outils
- La mobilisation des capacités et des connaissances de chaque participant et du groupe
- La transmission de ressources (partenaires, formations, bibliographie) en lien avec les situations spécifiques du champ de la Petite enfance

LES DIFFÉRENTES THÉMATIQUES



Accueil du jeune enfant : **veiller et éveiller**



L'accueil des familles : **accompagner la parentalité**



Le travail en équipe : **faire et être ensemble**



ACCUEIL DU JEUNE ENFANT : VEILLER ET ÉVEILLER



Accompagnement individualisé de l'enfant

- Accompagner les premiers accueils et les temps de séparations-retrouvailles
- Mettre en place la continuité éducative, un cadre personnalisé incluant la notion de référence
- Repérer les besoins individuels, ajuster l'organisation et le positionnement professionnel avec l'enfant lors des soins corporels et relationnels : alimentation, sommeil, hygiène, portage et maternage, éveil et socialisation
- Respecter l'autonomie et encourager les initiatives spontanées
- Comprendre et accompagner les modes de communication non-verbale, l'expression des émotions

Accueil collectif et animation d'un groupe d'enfants

- Comprendre, gérer et prévenir les conflits
- Gérer et animer un groupe d'enfants, valoriser les situations de coopération
- Favoriser l'égalité filles-garçons, lutter précocement contre les stéréotypes
- Aménager des conditions favorables à l'accueil de la diversité, l'accueil inclusif d'enfants en situation de handicap et besoins spécifiques

Aménagement de l'environnement d'accueil

- Aménager les espaces et les rythmes du lieu de vie
- Choisir le mobilier, le matériel pédagogique, les jouets adaptés aux jeunes enfants
- Permettre l'activité libre et autonome
- Soutenir les acquisitions et apprentissages précoces
- Penser la répartition des groupes d'enfants

Méthodologie de l'Observation

- Utiliser l'observation au quotidien
- Observer en équipe : mettre en place, animer, encadrer un projet à partir de l'observation
- Communiquer avec les familles sur les situations quotidiennes observées
- Utiliser une méthode d'observation dans une démarche de prévention

Intervention et Prévention précoce

- Prévenir les situations à risque et intervenir dans l'intérêt de l'enfant
- Collaborer entre acteurs éducatifs et partenaires à partir d'écrits professionnels



L'ACCUEIL DES FAMILLES : ACCOMPAGNER LA PARENTALITÉ



Accompagnement du processus de séparation

- Construire une relation de confiance dès la familiarisation
- Accompagner les familles dans les temps de séparations-retrouvailles
- Préserver la qualité du lien d'attachement
- Intervenir dans les situations complexes et à risque
- Organiser les accueils d'urgence

Relations enfants-parents-professionnel·les

- Etablir des processus d'alliance éducative
- Utiliser l'observation conjointe pour ajuster la continuité éducative
- Communiquer au quotidien avec l'environnement familial de l'enfant accueilli
- Ajuster les attentes des familles et des professionnels dans l'intérêt de l'enfant

Accueil de la diversité

- Adapter l'accueil à la singularité de chaque famille, la diversité des situations et configurations familiales
- Rechercher des adaptations réciproques dans l'intérêt de l'enfant
- Innover, diversifier les interventions auprès des familles

Co-éduquer

- Participer à l'autonomisation des fonctions parentales
- Valoriser les ressources intra-familiales et intergénérationnelles
- Collaborer entre professionnels, familles et partenaires ressources
- Favoriser l'implication des parents dans la vie du lieu d'accueil



LE TRAVAIL EN ÉQUIPE : FAIRE ET ÊTRE ENSEMBLE



Organisation du travail et Communication professionnelle

- Repérer les places et les responsabilités de chacun-e dans le fonctionnement du lieu d'accueil en lien avec la fiche de poste
- Identifier les compétences individuelles, les partager et construire de la compétence collective
- Favoriser la cohérence des pratiques et la cohésion d'équipe
- Élaborer des outils de communication entre professionnel-le-s
- S'exprimer lors de réunions, d'entretiens professionnels et argumenter ses idées
- Transmettre pour professionnaliser
- Élaborer un référentiel de pratiques pédagogiques en équipe

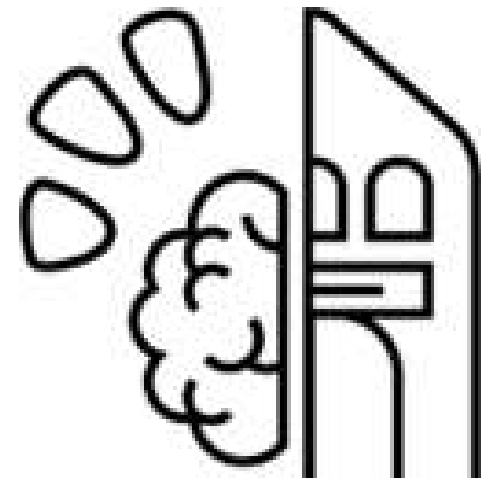
Fonction de direction et management hors-hiérarchie

- Élaborer, réactualiser, mettre en œuvre le projet d'établissement Petite enfance : projet social, projet éducatif, règlement de fonctionnement, livret d'accueil
- Organiser- Collaborer- Déléguer- Décider
- Être reconnu et légitimé dans une fonction d'encadrement, avec ou sans lien hiérarchique
- Accompagner le changement
- Prévenir, gérer, réguler les situations de conflits et dysfonctionnements
- Animer une réunion - Conduire un entretien
- Travailler en lien avec les administrations gestionnaires et élaborer des partenariats externes

Prévention de l'épuisement professionnel

- Comprendre et tenir compte des émotions dans les relations professionnelles
- Utiliser une communication claire et fluide, formuler une critique constructive
- Se reconnaître et se valoriser dans la compétence et l'expérience
- Se repérer dans le projet et l'organisation et comprendre les situations dans leur globalité
- Développer une efficacité relationnelle et gérer le stress
- Favoriser la convivialité dans les relations au travail
- Entretenir la motivation, l'initiative et l'épanouissement au travail
- Concilier vie professionnelle et personnelle

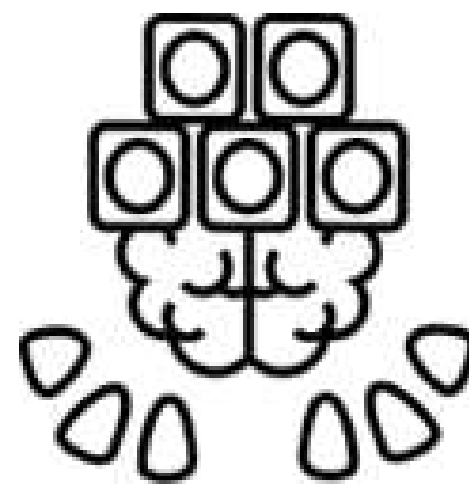
LES DISPOSITIFS DE FORMATION



En intra

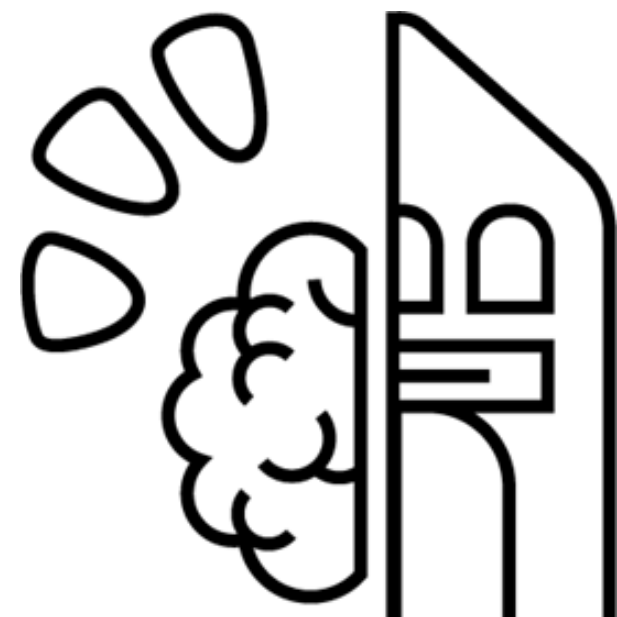
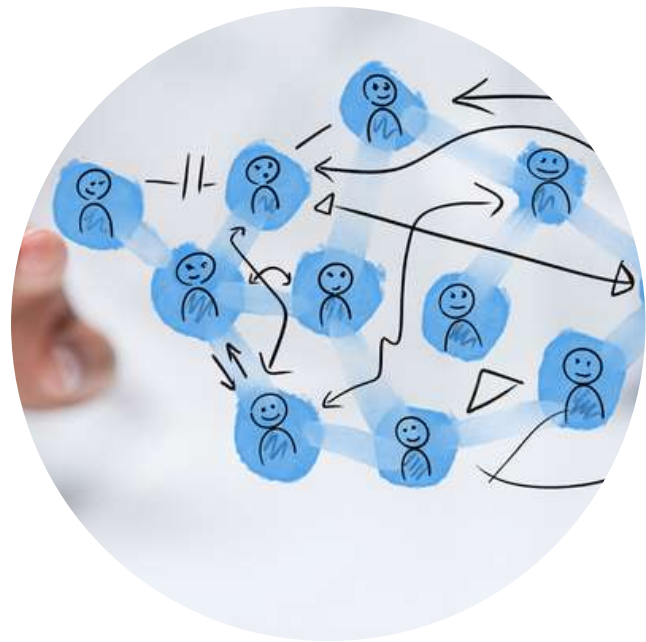


En centre de formation



En parcours VAE

LES DISPOSITIFS EN INTRA



- Form'Action équipe complète
- Analyse des pratiques professionnelles
- Formation conseil - Équipe d'encadrement
- La prév-Action
- Conférence - Infos/Débat
- Module thématique - Journée pédagogique

FORM'ACTION ÉQUIPE COMPLÈTE

Une alternance entre :

- **Séances collectives** : apport de connaissances et accompagnement à la réflexion : supports documentaires, analyse des pratiques et échanges d'expérience, évaluations intermédiaires de la montée en compétences
- **Séances d'observation** : observations croisées formatrice-professionnel-le·s en situation d'accueil des enfants et des familles, de communication professionnelle, etc.
- **Séances en petits groupes** : accompagnement à la réflexion à partir des observations et la construction de micro-projets
- **Séances en individuel** : en présentiel et/ou en visio



12 FORMULES
THÉMATIQUE OU AP SCOP'
10 à 50 heures



Accompagnement des pratiques à partir de l'observation croisée en situation de travail



• 120 € à 150 € / h



ANALYSE DES PRATIQUES PROFESSIONNELLES



6 à 20 heures



Intervision centrée sur les solutions



110€ à 130 € / h de 4 à 15 personnes



4 à 12 heures



Facilitation de la fonction managériale axée sur les compétences relationnelles et organisationnelles



• 110 € à 150 € / h

PREV'ACTION



- Aide à la résolution d'une situation complexe
- Observation en situation d'accueil, analyse, création d'outils de prévention et d'intervention, synthèse avec les professionnel-le-s et/ou avec les familles



Forfait personnalisé

CONFÉRENCE - INFOS/DÉBAT



1,5 à 6 heures



- Apports de connaissances
- Animation de temps d'échanges professionnels-les / familles - usagers



- **160 € / h** : groupe < à 20 personnes
- **200 € / h** : groupe entre 20 et 30 personnes
- **Forfait personnalisé** : groupe > 30 personnes

MODULE THÉMATIQUE JOURNÉE PÉDAGOGIQUE



3 à 7 heures

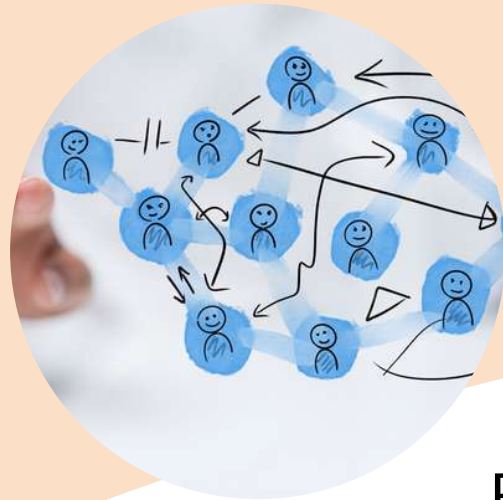


Apports de connaissances et partage d'expériences sur une thématique petite enfance



- **De 130€ à 160€ / h**
- **Forfait personnalisé pour groupe > 20 personnes**

UNE FORM'ACTION CONSEIL SUR MESURE



Pour les formations en intra,
c'est **le règlement intérieur**
de la structure bénéficiaire
qui s'applique

Un délai de deux mois maximum est à
prévoir entre l'analyse du besoin et le
début de la formation

- Une **co-construction de la prestation** : diagnostic, objectifs et modalités élaborés avec le commanditaire et/ou les bénéficiaires
- Une **formation centrée sur les solutions** : alternance d'apports de connaissances, d'observation en immersion et d'échanges interactifs autour des pratiques
- Une **valorisation de chaque professionnel-le** : mise en valeur des compétences individuelles et collectives
- Une **évaluation personnalisée individuelle et de groupe** : évaluations pendant et en fin de dispositif
 - _ Fiche de satisfaction sur les modalités
 - _ Fiche d'auto-évaluation des connaissances, compétences acquises et actions menées (exemple quizz à l'oral et à l'écrit)

FINANCEMENT

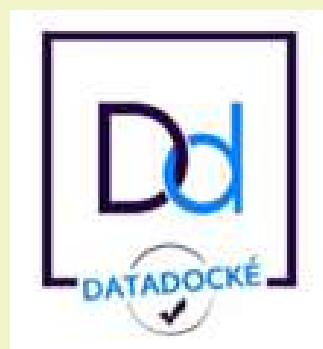
- Dans le cadre du **PDC** (Plan de Développement de Compétences)
- Sur votre **budget de fonctionnement**

Les frais de déplacement sont en supplément.

CERTIFICATION

L'organisme de formation est **certifié Qualiopi** au titre des catégories d'actions suivantes: Organisme de formation et VAE

L'organisme de formation est validé/ référencé Datadock.



Ces labels permettent un **financement facilité par les OPCO** (OPérateur de COmpétences)

DEMANDE DE DEVIS FORMATION EN INTRA



Vous souhaitez une prestation de formation dans votre établissement, veuillez compléter cette fiche et nous la retourner par mail ou courrier.

GESTIONNAIRE DE L'ÉTABLISSEMENT

Nom :

Adresse :

ETABLISSEMENT CONCERNÉ PAR LA FORMATION

Nom :

Type d'établissement : crèche halte-garderie accueil familial établissement spécialisé service hospitalier

ALAE-ALSH Autre, précisez

Adresse :

Tél. :

Courriel :

LA FORMATION

Thématique choisie :

Durée de formation (nombre d'heures) :

Période :

Nombre de bénéficiaires :

FINANCEMENT Votre formation est prise charge par (cocher la case appropriée) :

Par votre organisme employeur Par votre OPCO (Uniformation-OPCO EP...) A titre individuel

Autres (précisez)

LES DISPOSITIFS EN CENTRE DE FORMATION



- Les Moduloscop'
 - 10 Moduloscop' de la Charte Nationale
 - Les Moduloscop' zooms

- Les Analyses des Pratiques
 - Groupe ressources intervenant.e.s spécialisé.e.s à domicile
 - Groupe ressource micro crèche
 - Groupe ressource service à la personne
 - Accompagnement individualisé



DES DISPOSITIFS DE FORMATION MODULABLES



Forfait de base :
2 journées de 6h en collectif

Délai de 4 à 6 semaines
entre les 2 jours

**Apport de connaissances à
partir de supports
documentaires variés,
partage d'expériences et
analyse de pratique**

Optionnel :
Séances en individuel

1 ou 2 séances de 2h
En présentiel ou à distance

**Accompagnement d'un
micro-projet lié à une
situation de travail,
approfondissement des
contenus de formation**

De 2h à 18h
De 1 à 8 personnes maximum
En présentiel et à distance



**Un délai d'un mois maximum est à prévoir
entre votre demande et l'inscription**

**Dans le cadre de la formation, le règlement
intérieur de L'enfantScop' s'applique à
chaque bénéficiaire**

LA CHARTE D'ACCUEIL DE LA PETITE ENFANCE EN 10 MODULOSCOPI'



1. Pour grandir sereinement, j'ai besoin que l'on m'accueille quelle que soit ma situation ou celle de ma famille.
2. J'avance à mon propre rythme et je développe toutes mes facultés en même temps : pour moi, tout est langage, corps, jeu, expérience. J'ai besoin que l'on me parle, de temps et d'espace pour jouer librement et pour exercer mes multiples capacités.
3. Je suis sensible à mon entourage proche et au monde qui s'offre à moi. Je me sens bien accueilli quand ma famille est bien accueillie, car mes parents constituent mon point d'origine et mon port d'attache.
4. Pour me sentir bien et avoir confiance en moi, j'ai besoin de professionnels qui encouragent avec bienveillance mon désir d'apprendre, de me socialiser et de découvrir.
5. Je développe ma créativité et j'éveille mes sens grâce aux expériences artistiques et culturelles. Je m'ouvre au monde par la richesse des échanges interculturels.
6. Le contact réel avec la nature est essentiel à mon développement.
7. Fille ou garçon, j'ai besoin que l'on me valorise pour mes qualités personnelles, en dehors de tout stéréotype. Il en va de même pour les professionnels qui m'accompagnent. C'est aussi grâce à ces femmes et à ces hommes que je construis mon identité.
8. J'ai besoin d'évoluer dans un environnement beau, sain et propice à mon éveil.
9. Pour que je sois bien traité, il est nécessaire que les adultes qui m'entourent soient bien traités. Travailler auprès des tout-petits nécessite des temps pour réfléchir, se documenter et échanger entre collègues comme avec d'autres intervenants.
10. J'ai besoin que les personnes qui prennent soin de moi soient bien formées et s'intéressent aux spécificités de mon très jeune âge et de ma situation d'enfant qui leur est confié par mon ou mes parents.

LES DATES DES 10 MODULOSCOPIES DE LA CHARTE PETITE ENFANCE 2024

HORAIRES
9h30 à 16h30



FORMATIONS	DATES
MODULSCOP' PRINCIPE 1 : Co-construire un accueil inclusif	JOUR 1 26/03/24 JOUR 2 30/04/24
MODULSCOP' PRINCIPE 2 : Veiller à éveiller	JOUR 1 29/02/24 JOUR 2 25/03/24
MODULSCOP' PRINCIPE 3 : Tisser pour confier	JOUR 1 06/02/24 JOUR 2 05/03/24
MODULSCOP' PRINCIPE 4 : Des racines pédagogiques pour bien grandir	JOUR 1 08/10/24 JOUR 2 12/11/24
MODULSCOP' PRINCIPE 5 et 8 : Inventer, créer, partager et embellir les espaces	JOUR 1 14/05/24 JOUR 2 11/06/24
MODULSCOP' PRINCIPE 6 : Séveiller à la nature	JOUR 1 01/10/24 JOUR 2 05/11/24
MODULSCOP' PRINCIPE 7 : Lutter contre les stéréotypes	JOUR 1 04/06/24 JOUR 2 02/07/24
MODULSCOP' PRINCIPE 9 : Bien veiller	JOUR 1 16/05/24 JOUR 2 20/06/24
MODULSCOP' PRINCIPE 10 : Les fondamentaux de la petite enfance	JOUR 1 25/04/24 JOUR 2 23/05/24
Ecrire son projet et fédérer	JOUR 1 23/01/24 JOUR 2 21/05/24

MODULOSCOPIE DE LA CHARTE NATIONALE

PRINCIPE 1 : "CO-CONSTRUIRE UN ACCUEIL INCLUSIF"

Pour grandir sereinement, j'ai besoin que l'on m'accueille quelque soit ma situation ou celle de ma famille

Objectifs de professionnalisation



- Actualiser les connaissances sur la Charte Nationale d'Accueil du jeune enfant
- Connaître les missions d'accueil des crèches au regard de l'intérêt supérieur de l'enfant
- Définir les critères et faire vivre un accueil collectif inclusif
- Personnaliser le projet d'accueil de l'enfant à besoins spécifiques et sa famille
- Créer des outils pour évaluer et répondre aux besoins spécifiques de chaque enfant dans une démarche inclusive
- Améliorer le savoir-être dans une posture d'accueil respectueuse et attentive
- Accompagner la famille dans la (re)connaissance des besoins spécifiques et l'accès à un accueil et/ou des soins adaptés

Contenus abordés



- Historique et valeurs de la Charte nationale d'accueil du jeune enfant
- Textes de référence sur les droits de l'enfant et réglementaires des EAJE
- Besoins fondamentaux universels de l'enfant
- Représentations sur les besoins spécifiques liés au handicap, au contexte social, économique et culturel, à l'histoire singulière de chaque famille
- Les bénéfices et freins de l'accueil inclusif pour l'enfant à besoins spécifiques, sa famille, tout enfant, toute famille, toute équipe
- Aménagement des espaces et matériel favorable : sensorialité, espaces collectifs et individuels, nature, nombre, qualité des objets et jeux...
- Outils d'observation, d'analyse des besoins de chaque enfant et d'ajustement des activités proposées
- Médiations et outils de communication alternative : exemples concrets
- Des signes d'alerte à l'intervention spécialisée : processus en jeu et étapes dans la collaboration avec les familles
- Démarche de partenariat



Dates

JOUR 1 26/03/24

JOUR 2 30/04/24

MODULOSCOPIE DE LA CHARTE NATIONALE

PRINCIPE 2 : "VEILLER À ÉVEILLER"

J'avance à mon propre rythme et je développe toutes mes facultés en même temps : pour moi, tout est langage, corps, jeu, expérience. J'ai besoin que l'on me parle, de temps et d'espace pour jouer librement et pour exercer mes multiples capacités.

Objectifs de professionnalisation



- Actualiser les connaissances sur la Charte Nationale d'accueil du jeune enfant
- Connaître le développement global de l'enfant de 0 à 3 ans
- Approfondir les critères d'aménagement de l'espace et propositions de jeux, les supports d'éveil
- Mettre en œuvre les soins et activités en continu auprès des enfants
- Accompagner les émotions des enfants en particulier la gestion des conflits, soutenir l'estime de soi et les initiatives de socialisation

Contenus abordés



- Historique et valeurs de la Charte nationale d'accueil du jeune enfant
- Le consensus sur les besoins universels du jeune enfant et neurosciences
- Le développement sensoriel, perceptif, moteur, cognitif, affectif, langagier et social de l'enfant de 0 à 3 ans
- Espaces de jeu, choix de matériel, itinérance ludique
- Travail sur plan du lieu de vie
- Continuité des soins et activité libre et spontanée
- Communication bienveillante et éducative dans la gestion des besoins émotionnels des enfants



Dates

JOUR 1 29/02/24

JOUR 2 25/03/24

MODULOSCOPIE DE LA CHARTE NATIONALE

PRINCIPE 3 : "TISSER POUR CONFIER"

Je suis sensible à mon entourage proche et au monde qui s'offre à moi. Je me sens bien accueilli quand ma famille est bien accueillie, car mes parents constituent mon point d'origine et mon port d'attache.

Objectifs de professionnalisation



- Actualiser les connaissances sur la Charte nationale d'accueil du jeune enfant
- Accueillir la diversité des configurations familiales et des pratiques éducatives
- Concilier les pratiques éducatives parentales et du lieu d'accueil, construire un projet commun
- Gérer les premiers accueils et les temps d'accueil et de retrouvailles
- Diversifier l'implication des parents dans la vie du lieu d'accueil en lien avec les partenaires

Contenus abordés



- Historique et valeurs de la Charte nationale d'accueil du jeune enfant
- Familles plurielles et diversité des nouvelles pratiques éducatives
- Co-éducation : processus et outils d'alliance éducative
- Organisation de la période de familiarisation – Théorie de l'attachement au regard des neurosciences
- Organisation des temps de séparation-retrouvailles au quotidien
- Médiations et partenariats favorisant la participation des familles au projet d'accueil



Dates JOUR 1 06/02/24
JOUR 2 05/03/24

MODULOSCOPIE DE LA CHARTE NATIONALE

PRINCIPE 4 : "DES RACINES PÉDAGOGIQUES POUR BIEN GRANDIR"

Pour me sentir bien et avoir confiance en moi, j'ai besoin de professionnels qui encouragent avec bienveillance mon désir d'apprendre, de me socialiser et de découvrir.

Objectifs de professionnalisation



- Actualiser les connaissances sur la Charte Nationale de l'accueil du jeune enfant
- Organiser et proposer un environnement stable et sécurisant
- Accompagner l'enfant dans la gestion de ses émotions et la construction de sa socialisation
- Apporter des outils concrets favorisant la découverte et l'expérimentation spontanée
- Faire évoluer les espaces d'éveil et d'apprentissage à partir de l'observation
- Prévenir les situations de Violence Éducative Ordinaire

Contenus abordés



- Historique et valeurs de la Charte nationale de l'accueil du jeune enfant
- Concepts de vulnérabilité, bienveillance et bien-traitance adaptés à la Petite enfance
- Exemples concrets d'organisation bienveillante : maternage professionnel, continuité et référence, aménagement des espaces et des rythmes, positionnement des adultes dans l'espace et fonction de contenance
- Connaissances réactualisées sur le développement psychomoteur et psychoaffectif, prosocial et cognitif avec l'approche des neurosciences et pratiques favorables
- Développement de l'estime de soi par le jeu : acquisitions et processus favorables aux apprentissages, fonctions exécutives, juste stimulation
- Posture bienveillante et soutenante du professionnel ; impacts sur l'empathie et l'estime de soi



Dates JOUR 1 08/10/24
JOUR 2 12/11/24

MODULOSCOPIE DE LA CHARTE NATIONALE

25

PRINCIPE 5 ET 8 : INVENTER, CRÉER, PARTAGER ET EMBELLIR LES ESPACES

Je développe ma créativité et j'éveille mes sens grâce aux expériences artistiques et culturelles. Je m'ouvre au monde par la richesse des échanges interculturels.

J'ai besoin d'évoluer dans un environnement beau, sain et propice à mon éveil.

Objectifs de professionnalisation



- Actualiser les connaissances sur la Charte Nationale de l'Accueil du Jeune Enfant
- Comprendre l'importance de la culture dans le processus identitaire de l'enfant
- Innover au sein de locaux existants à partir des connaissances en neurosciences et de l'observation
- Exploiter et valoriser les espaces comme outil de médiation inclusive
- Expérimenter différentes médiations, libérer sa créativité
- Concilier embellissement et réglementation, émerveillement grâce à des ambiances variées qui invitent à une découverte enthousiaste du monde
- Élaborer des partenariats avec les familles, les acteurs culturels et artistiques du territoire
- Exploiter les espaces pour soutenir, garantir, enrichir le projet éducatif et social du lieu d'accueil

Contenus abordés



- Historique et valeurs de la Charte nationale de l'accueil du jeune enfant ; approfondissement des principes 5 et 8
- Outils de valorisation de l'environnement culturel des enfants, familles, professionnel-le-s, et du patrimoine de proximité
- Impact du soin esthétique des lieux de vie dès la petite enfance sur le développement, la coéducation, la motivation professionnelle
- Sensibilité esthétique, sensorielle et artistique de l'enfant : conscience de soi et découverte de l'autre
- Ateliers et mise en situation de différentes médiations et élaboration de supports créatifs
- Réglementation liée aux locaux et marge d'innovation pédagogique favorisant le processus d'émerveillement et la créativité
- Témoignage d'un voyage d'étude à Pistoia (Italie) et inspirations pédagogiques complémentaires
- Mise en perspectives réalisables au sein des lieux d'accueil des participant.e.s

Dates JOUR 1 14/05/24
JOUR 2 11/06/24



MODULOSCOPIE DE LA CHARTE NATIONALE

PRINCIPE 6 : "S'ÉVEILLER À LA NATURE"

Le contact réel avec la nature est essentiel à mon développement.

Objectifs de professionnalisation



- Actualiser les connaissances sur la Charte Nationale d'accueil du jeune enfant
- Se sensibiliser au développement durable dans une structure Petite enfance
- Connaître les besoins sensori-moteurs et émotionnels de l'enfant en lien avec la nature
- Comprendre l'importance de l'exploration dans les apprentissages
- Découvrir les différentes approches pédagogiques liées à la nature
- Apporter des outils et des idées autour de l'éveil à la nature

Contenus abordés



- Historique et valeurs de la Charte nationale d'accueil du jeune enfant
- Définition du développement durable, découverte et manipulation active de différents éléments
- Besoins sensoriels, moteurs, d'exploration et d'expérimentation du jeune enfant
- Pédagogies par la Nature
- Mises en situation de création d'ateliers d'éveil à la nature

Dates JOUR 1 01/10/24
JOUR 2 05/11/24



MODULOSCOPIE DE LA CHARTE NATIONALE

PRINCIPE 7 : "LUTTER CONTRE LES STÉRÉOTYPES

Fille ou garçon, j'ai besoin que l'on me valorise pour mes qualités personnelles, en dehors de tout stéréotype. Il en va de même pour les professionnels qui m'accompagnent. C'est aussi grâce à ces femmes et à ces hommes que je construis mon identité.

Objectifs de professionnalisation



- Actualiser les connaissances autour de la Charte Nationale d'accueil du jeune enfant et des droits de l'enfant
- Repérer et être en veille sur certains « automatismes » professionnels liés aux représentations filles-garçons
- Connaître la notion d'estime de soi dans la construction identitaire de l'enfant
- Observer et ajuster l'environnement et les pratiques éducatives favorisant une éducation précoce non stéréotypée
- Adapter la communication avec les familles pour une meilleure prévention précoce des stéréotypes de genre

Contenus abordés



- Historique et valeurs de la Charte Nationale d'accueil du jeune enfant, Convention sur les Droits de l'enfant
- Représentations, rôles, stéréotypes et préjugés
- Identité sexuée, socialisation différenciée dans la construction identitaire de l'enfant
- Élaboration de grilles d'observation en fonction des marqueurs suivants : – aménagement des espaces, choix du matériel – activités libres et accompagnées – littérature jeunesse – interactions entre enfants et enfants-professionnels – relations aux familles etc...
- Création de supports à destination des enfants et sensibilisation des parents



Dates JOUR 1 04/06/24
JOUR 2 02/07/24

MODULOSCOPIE DE LA CHARTE NATIONALE

PRINCIPE 9 : "BIEN-VEILLER"

Pour que je sois bien traité, il est nécessaire que les adultes qui m'entourent soient bien traités. Travailler auprès des tout-petits nécessite des temps pour réfléchir, se documenter et échanger entre collègues comme avec d'autres intervenants.

Objectifs de professionnalisation



- Actualiser les connaissances sur la Charte nationale de l'accueil du jeune enfant
- Identifier l'impact des pratiques prévenantes sur le développement du jeune enfant
- Faire vivre collectivement un cadre d'accueil qui garantit la bientraitance
- Développer la cohésion d'équipe et la cohérence des pratiques par la compétence collective
- Comprendre les émotions, reconnaître leur influence et les utiliser pour guider les décisions
- Utiliser au quotidien une communication bienveillante
- Prévenir les violences ordinaires et intervenir en cas de situation à risque

Contenus abordés



- Historique et valeurs de la Charte nationale de l'accueil du jeune enfant
- Construction de l'estime de soi chez le jeune enfant
- Savoir-être professionnel : bienveillance et bientraitance
- Travail en équipe, confiance-cohérence-cohésion
- Management bienveillant, compétence collective et motivation
- Outils de médiation, de négociation, de résolution des conflits et gestion du stress
- Outils d'observation, de prévention et d'intervention

Dates

JOUR 1 16/05/24
JOUR 2 20/06/24



MODULOSCOPIE DE LA CHARTE NATIONALE

PRINCIPE 10 : "LES FONDAMENTAUX DE LA PETITE ENFANCE"

J'ai besoin que les personnes qui prennent soin de moi soient bien formées et s'intéressent aux spécificités de mon très jeune âge et de ma situation d'enfant qui leur est confié par mon ou mes parents.

Objectifs de professionnalisation



- Actualiser les connaissances sur la Charte nationale d'accueil du jeune enfant
- Connaître les différents champs d'intervention dans le secteur de la Petite enfance
- Actualiser les connaissances de base sur le développement du jeune enfant de la naissance à 6 ans
- Savoir se professionnaliser pour rester motivé·e et évoluer dans son travail et sa carrière

Contenus abordés



- Historique et valeurs de la Charte nationale d'accueil du jeune enfant
- Métiers et structures d'accueil
- Le développement sensoriel, perceptif, moteur, cognitif, affectif, langagier et social au regard des neurosciences
- Diplômes et formations professionnalisantes dans le champ sanitaire, social et de l'animation lié à l'enfance

Dates

JOUR 1 25/04/24

JOUR 2 23/05/24



MODULOSCOPIE DE LA CHARTE NATIONALE

ECRIRE SON PROJET ET FEDERER

Accompagner l'écriture du projet pédagogique en lien avec la Charte Nationale d'Accueil du jeune enfant

Objectifs de professionnalisation



- Connaître la Charte Nationale d'accueil du Jeune enfant dans un EAJE
- Actualiser le projet pédagogique au regard de la Charte Nationale
- S'approprier une méthodologie d'écriture participative
- Valoriser la dynamique de groupe via le projet d'écriture

Contenus abordés



- Historique et valeurs de la Charte Nationale d'accueil du jeune enfant
- Les 10 principes de la Charte : les essentiels
- Articulation projet éducatif et pédagogique
- Élaboration d'un référentiel de pratiques
- Outils pour favoriser la production d'écrits en équipe

Dates

23/01/2024 et 21/05/2024 de 9h30 à 16h30



LES MODULOSCOP' ZOOM



- **ACCUEILLE-MOI AVEC MON TSA OU MON TDAH**

Signes d'alertes, actions préventives et interventions

- **LE SOMMEIL DU JEUNE ENFANT :**

Sensibiliser les parents aux risques des écrans pour les enfants

- **BIEN-TRAITEZ MOI :**

Garantir un accueil bienveillant et prévenir les violences éducatives ordinaires

- **JE RESSENS DONC JE SUIS :**

Développer son intelligence émotionnelle au travail

- **OBSERVER ÇA BOUGE !**

Mettre en place des outils d'observation simples et efficaces pour ajuster sa pratique

- **ICI MÊME LES BÉBÉS AIMENT LA CASTAGNE**

Accueillir, gérer, prévenir les conflits entre enfant

ACCUEILLE-MOI AVEC MON TSA OU MON TDAH

Signes d'alertes, actions préventives et interventions

Objectifs de professionnalisation



- Actualiser les connaissances sur les Troubles du Déficit de l'Attention avec ou sans Hyperactivité (TSA/TDAH)
- Connaître les critères d'alerte et le fonctionnement d'un enfant TSA/TDAH
- Accueillir un enfant TSA/TDAH en équipe : évaluer, anticiper, s'organiser, se coordonner
- S'inspirer des méthodes existantes pour ajuster les pratiques d'accueil inclusif de l'enfant TSA/TDAH
- Identifier les besoins de l'enfant TSA/TDAH et proposer des pistes de solutions aux comportements-problème grâce aux outils d'observation
- Créer des outils, des supports et les expérimenter
- Développer la coéducation avec les familles concernées par un enfant TSA/TDAH
- Connaître les professionnels de diagnostic, de soins et construire un partenariat

Contenus abordés



- Représentations, historique des connaissances sur les TSA/TDAH, définitions, chiffres clés
- Cadre réglementaire, recommandations de la Haute Autorité de Santé
- Troubles significatifs dans les différents domaines de développement : sensoriel, psychomoteur, affectif, cognitif, langagier, social
- Outils de planification, de communication, d'auto-régulation, de gestion des émotions, aménagement d'espaces sensoriels et ludiques, ateliers d'éveil inclusifs
- Grilles d'observation, compréhension et intervention à partir de situations-problème
- Organisation du travail d'équipe, référent, projet d'accueil
- Communication, collaboration, co-construction de supports inclusifs avec la famille
- Différents dispositifs du parcours d'un enfant TSA/TDAH, du diagnostic au soin, partenariats



Dates JOUR 1 28/03/24 de 9h30 à 16h30
JOUR 2 14/05/24

LE SOMMEIL DU JEUNE ENFANT

Objectifs de professionnalisation



- Actualiser les connaissances sur le sommeil du jeune enfant
- Acquérir des connaissances sur les troubles du sommeil
- Savoir aménager des temps et des espaces favorisant le sommeil
- Savoir se positionner dans la collaboration avec les familles



Contenus abordés



- La construction du sommeil du jeune enfant de 0 à 3ans
- Les troubles du sommeil et d'endormissement
- L'aménagement des espaces et l'organisation des temps de transition pour favoriser le sommeil de l'enfant
- Prendre en compte la culture de la famille

Dates

JOUR 1 17/06/24 de 9h30 à 16h30
JOUR 2 18/06/24

BIEN-TRAITEZ MOI

Garantir un accueil bienveillant et prévenir les Violences Educatives Ordinaires

Objectifs de professionnalisation



- Construire un cadre de travail concret en matière d'observation et d'intervention face aux Violences Educatives Ordinaires (VEO)
- Connaître la définition et les processus à l'origine des VEO
- Comprendre les impacts des VEO sur le développement de l'enfant
- Observer les signes d'alerte
- Mettre en place des outils pour prévenir les VEO en impliquant les enfants
- Intervenir en cas de VEO et de risque de maltraitance
- Travailler en équipe : prévenir et intervenir



Contenus abordés



- Définition des VEO et différentes formes de violence faites aux enfants
- Repères historiques et sociologiques, avancées juridiques
- Causes et conséquences des VEO : facteurs de vulnérabilité et impacts au regard du développement de l'enfant
- Signes d'alerte, outils d'observation
- De la bienveillance à la bien-traitance : responsabilité individuelle et collective
- Posture professionnelle et travail d'équipe
- Outils de prévention et de sensibilisation auprès des enfants entre eux
- Exemples concrets, ateliers avec mise en application, supports ludiques variés

Dates

JOUR 1 12/03/24

de 9h30 à 16h30

JOUR 2 04/04/24

JE RESSENS DONC JE SUIS

Développer son intelligence émotionnelle au travail

Objectifs de professionnalisation



- Comprendre les émotions, reconnaître leur influence, les utiliser pour guider les décisions
- Optimiser sa compétence émotionnelle pour un bien-être dans l'exercice quotidien de son travail
- Développer une efficacité relationnelle et gérer son stress
- Créer un climat relationnel positif favoriser une dynamique collaborative et durable dans le travail d'équipe
- Identifier et prévenir les situations de tensions interpersonnelles et dans l'équipe
- Affiner les outils de communication efficaces et bienveillants, utiliser une communication claire et fluide, formuler une critique constructive



Contenus abordés



- L'Intelligence émotionnelle : Définition – Les 5 composantes majeures
- Le rôle et la place des émotions dans les relations
- Les conditions nécessaires à la qualité relationnelle : le « faire et l'être ensemble »
- Outils de médiation, de négociation, de résolution et prévention des conflits, gestion du stress

Dates

JOUR 1 10/10/24

de 9h30 à 16h30

JOUR 2 07/11/24

OBSERVER ÇA BOUGE !

Mettre en place des outils d'observation simples et efficaces pour ajuster sa pratique

Objectifs de professionnalisation



- Comprendre la nécessité d'observer pour mieux répondre aux besoins de l'enfant
- Acquérir une méthode d'observation individuelle et en équipe
- Recueillir des observations ciblées, les utiliser pour ajuster l'organisation et la pratique auprès de l'enfant et du groupe,
- Adapter les dispositifs d'observation dans une démarche éducative et de prévention
- Expérimenter et partager des observations en équipe

Contenus abordés



- Définition de l'observation
- Méthodologie de l'observation-projet : définitions, contextes, étapes, modalités, limites
- Outils de communication et de transmission orale et écrite, conception de grilles,...
- Résolution de situations professionnelles en lien avec les enfants, les familles, les professionnels grâce à l'observation-projet

Dates

JOUR 1 08/02/24 de 9h30 à 16h30

JOUR 2 05/03/24



ICI MÊME LES BÉBÉS AIMENT LA CASTAGNE

Accueillir, gérer, prévenir les conflits entre enfant

Objectifs de professionnalisation



- Comprendre les processus à l'origine des conflits, la notion d'agressivité
- Utiliser l'outil observation pour adapter les conditions d'accueil pour limiter les situations à risque
- Accompagner l'enfant à la gestion de ses émotions
- Réguler les relations conflictuelles dans une démarche éducative bienveillante

Contenus abordés



- Les besoins socio-affectifs dans le processus de socialisation – La construction de l'estime de soi
- L'Observation-projet
- Le rôle des émotions dans la construction identitaire du jeune enfant avec l'approche des neurosciences
- La bien-traitance – Le langage positif
- Aménagement de l'espace, des temps de transition, des situations d'éveil et de soin...

Dates

JOUR 1 15/10/24 de 9h30 à 16h30
JOUR 2 14/11/24



LES DATES DES MODULOSCOPIQUES ZOOMS 2024

FORMATIONS	DATES
ACCUEILLE MOI AVEC MON TSA OU MON TDAH	JOUR 1 28/03/24 JOUR 2 14/05/24
LE SOMMEIL DU JEUNE ENFANT	JOUR 1 17/06/24 JOUR 2 18/06/24
BIEN-TRAITEZ MOI	JOUR 1 12/03/24 JOUR 2 04/04/24
JE RESSENS DONC JE SUIS	JOUR 1 10/10/24 JOUR 2 07/11/24
OBSERVER ÇA BOUGE !	JOUR 1 08/02/24 JOUR 2 05/03/24
ICI MÊME LES BÉBÉS AIMENT LA CASTAGNE	JOUR 1 15/10/24 JOUR 2 14/11/24

HORAIRES
9h30 à 16h30



LES TARIFS DES MODULOSCOPIES

FINANCEMENT

- **A l'initiative de votre employeur** via le PDC (Plan de Développement de Compétences)
- **A votre initiative**

	Inscription Formation continue	Inscription individuelle	Inscription Demandeur d'emploi
FORMULE 12h	800 euros (700 euros structures bénéficiant d'une formation en intra)	500 euros	350 euros
FORMULE 14h	900 euros	550 euros	400 euros
FORMULE 16h	1000 euros	600 euros	450 euros
Groupe Ressources / CYCLE 8 séances	Non concerné	120 euros	Non concerné
Accompagnement individuel / séance	Non concerné	35 euros	Non concerné

CERTIFICATION

L'organisme de formation est **certifié Qualiopi** au titre des catégories d'actions suivantes: Organisme de formation et VAE

L'organisme de formation est validé/ référencé Datadock.

Ces labels permettent un **financement facilité par les OPCO** (OPérateur de COmpétences)

LES ANALYSES DES PRATIQUES PROFESSIONNELLES



- GROUPE RESSOURCE INTERVENANT·E·S SPÉCIALISÉ·E·S À DOMICILE
- GROUPE RESSOURCE MICRO CRECHE
- GROUPE RESSOURCE SERVICE A LA PERSONNE
- ACCOMPAGNEMENT INDIVIDUALISÉ

ANALYSE DES PRATIQUES PROFESSIONNELLES

GROUPE RESSOURCE INTERVENANT·E·S SPÉCIALISÉ·E·S À DOMICILE

Bénéficiaires

- Tout.e professionnel.le impliqué.e dans l'accompagnement de personnes au domicile de la famille d'enfant-adolescent·e -jeune adulte – adulte en situation de handicap
- Dispositif de groupe permettant une réflexion, une mise en sens de sa pratique professionnelle, de sa place, son rôle auprès des personnes accompagnées permettant aux professionnel.le.s de se distancer de situations vécues

Objectifs



- Préserver un positionnement déontologique, éthique
- Repérer les ressources, limites et impacts de l'accompagnement spécialisé
- Se recentrer sur l'accompagnement auprès des jeunes et leurs parents, ajuster son positionnement professionnel
- Mobiliser les ressources bienveillantes et co-éducatives dans le respect du jeune et de son autonomie

Axes pédagogiques

- A partir d'une situation vécue, élaboration collective au regard de la problématique de l'utilisateur, du contexte et du professionnel engagé dans la relation
- Écoute bienveillante, confidentialité
- Valorisation des ressources individuelles et collectives
- Soutien par la dynamique de groupe du travail individuel de chacun



ANALYSE DES PRATIQUES PROFESSIONNELLES

GRUPE RESSOURCE MICRO CRECHE



	Groupe Référént.e.s Technique.s	Groupe Gestionnaires
Bénéficiaires	Gestionnaires de Micro crèche	Référént.es de Micro crèche
Objectifs	<ul style="list-style-type: none"> • Comprendre ses émotions, reconnaître leur influence, les utiliser pour guider les décisions. • Optimiser ses compétences socio émotionnelles pour un bien-être dans l'exercice quotidien de la fonction de gestionnaire • Développer une efficacité émotionnelle et gérer son stress • Créer un climat relationnel positif pour favoriser une dynamique collaborative et durable dans le travail d'équipe • Identifier et prévenir les situations de tensions interpersonnelles et dans l'équipe • Affiner les outils de communication efficaces et bienveillants, utiliser une communication claire et fluide, formuler une critique constructive 	<ul style="list-style-type: none"> • Repérer les différents fonctions de la-du "référént.e technique" • Etre en veille sur le nouveau cadre réglementaire des EAJE • Assurer l'élaboration et le suivi du projet d'établissement en lien avec la Charte d'Accueil Nationale du Jeune Enfant • Accompagner l'équipe dans la réflexion des pratiques au regard du projet pédagogique <p>Extrat de l'Art. R. 2324-46-5. – du décret Aout 2021</p> <p>"Le gestionnaire s'assure du concours régulier d'une personne répondant à l'une de ces qualifications, à raison de dix heures annuelles de présence auprès du référent technique et des professionnels chargés de l'encadrement des enfants, dont deux heures par trimestre"</p>
Méthode pédagogique	<p>Séances collectives de 2h / Présentiel ou Visio</p> <ul style="list-style-type: none"> • Echanges dynamiques • Ecoute active à partir de situations vécues • Expérimentation d'outils de bien-être au travail 	<p>2 Séances collectives / 2 rdv individuels</p> <ul style="list-style-type: none"> • Echanges dynamiques • Ecoute active à partir de situations vécues • Expérimentation d'outils de bien-être au travail

ANALYSE DES PRATIQUES PROFESSIONNELLES

GROUPE RESSOURCE SERVICE A LA PERSONNE

Bénéficiaires

- Tout.e professionnel.le des secteurs services à la personne - Garde d'enfants

Objectifs



- Comprendre ses émotions dans les relations interpersonnelles
- Identifier et valoriser ses propres compétences et les acquis de l'expérience
- Savoir s'exprimer en milieu professionnel
- Formuler une critique constructive et se positionner dans les situations de conflit
- Développer des outils de prévention et de gestion du stress
- Entretenir la motivation, l'initiative et l'épanouissement au travail
- Concilier vie professionnelle et personnelle
- Donner du sens à ses choix professionnels, initier la réflexion de changement

Méthodes pédagogiques

- Echanges dynamiques
- Ecoute active à partir de situations vécues
- Expérimentation d'outils de bien-être au travail



MODULOSCOPIE A LA CARTE

ACCOMPAGNEMENT PERSONNALISÉ

Bénéficiaires

- Tout.e professionnel.le des secteurs de la petite enfance, du médico-social, du social, de l'animation

Objectifs



- Comprendre ses émotions dans les relations interpersonnelles
- Identifier et valoriser ses propres compétences et les acquis de l'expérience
- Savoir s'exprimer en milieu professionnel
- Formuler une critique constructive et se positionner dans les situations de conflit
- Développer des outils de prévention et de gestion du stress
- Entretenir la motivation, l'initiative et l'épanouissement au travail
- Concilier vie professionnelle et personnelle
- Donner du sens à ses choix professionnels, initier la réflexion de changement

Méthodes pédagogiques

- Echanges dynamiques
- Ecoute active à partir de situations vécues
- Expérimentation d'outils de bien-être au travail



INSCRIPTION

Afin de participer à un module de formation, veuillez compléter cette fiche et nous la retourner par mail ou courrier.

Intitulé du module de formation :

Date :

NOM – Prénom :

Adresse Personnelle :

Tel :

Courriel :

Lieu de travail :

Précisez (crèche, halte-garderie, accueil familial, établissement spécialisé, service hospitalier, ALAE-ALSH....) :

Adresse :

Fonction occupée :

Organisme employeur :

Précisez (association, collectivité territoriale, organisme privé ...) :

Adresse :

Votre formation est prise charge par (cocher la case appropriée)

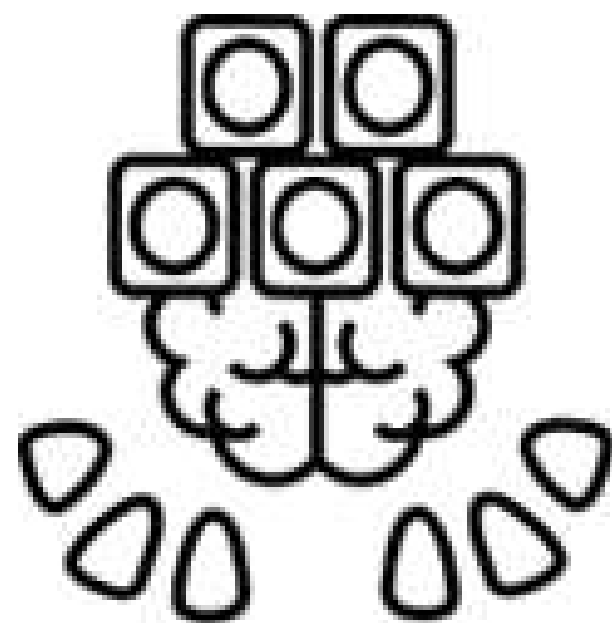
Par votre organisme employeur

Par votre organisme paritaire de fonds de formation (Uniformation- Unifaf- Agefos etc.)

A titre individuel

Autres (précisez) :

LES DISPOSITIFS EN PARCOURS VAE



- VAE Auxilaire de puériculture (DEAP)
- Vae Educateur de jeunes enfants (DEEJE)
- VAE CAP AEPE

QU'EST-CE QUE LA VAE, ACCOMPAGNEMENT À LA VALIDATION DES ACQUIS DE L'EXPÉRIENCE ?

- La validation des acquis de l'expérience est une **démarche personnelle** qui engage la personne à réaliser un **travail réflexif sur son parcours** et qui s'inscrit dans le **droit individuel** institué par la « loi de modernisation sociale » du 17 janvier 2002 (inscrit au code de l'Education et du Travail).
- La VAE est une voie d'accès à **la certification**, qui s'ajoute à la **formation initiale** (« voie directe »), la formation continue (« situation d'emploi »), l'apprentissage, en vue de l'obtention d'un diplôme, titre ou certification à finalité professionnelle.
- Cette démarche permet au candidat **de valider non pas des années d'expériences**, mais de mettre en lumière les acquis de ses multiples expériences en réalisant une réflexion construite et étayé son parcours en lien avec les référentiels de certification visés. C'est également pour lui de situer son niveau de professionnalisation actuel et d'évaluer les démarches complémentaires à mettre en œuvre pour atteindre son objectif professionnel ou personnel.
- Enfin si le candidat obtient sa certification, cela lui permettra d'être reconnu légitimement par l'environnement institutionnel.



La VAE s'adresse à toute personne, quel que soit son âge, sa nationalité, son statut et son niveau de formation, et qui justifie d'un an d'expérience à temps complet en rapport avec le diplôme visé.



LE PUBLIC CONCERNÉ

Un niveau suffisant de compréhension, d'expression et d'écrit en langue française est requis.

Le dispositif VAE est accessible aux personnes en situation de handicap : mise en place d'un parcours individualisé.



LES MODALITES ET OBJECTIFS

Les modalités pédagogiques	Les modalités d'évaluation	Modalités et délais d'accès	Objectifs de professionnalisation	Durée
<p>Une alternance entre</p> <ul style="list-style-type: none"> • des séances de formation en petit groupe en présentiel (maximum 6 personnes) • Des séances d'accompagnement individualisé en distanciel (échanges mails- téléphoniques ou en visio) • Une séances individualisée (en présentiel sur le lieu de travail ou sur le centre de formation) 	<p>L'évaluation continue</p> <ul style="list-style-type: none"> • Evaluation des acquis en début de dispositif (1ère séance) • Evaluations interactives collectives centrées sur la montée en compétence et l'atteinte de l'objectif tout au long du dispositif • Evaluation intermédiaire (temps individualisé) 	<p>Un premier échange : Une formatrice de L'enfantScop' vous présente le dispositif de formation et vous informe des dates des sessions de l'année.</p> <p>Ce premier entretien permet d'évaluer les besoins de chaque personne et de contractualiser l'accompagnement.</p>	<ul style="list-style-type: none"> • Savoir rédiger le livret 2: Choix des activités présentées • Acquérir une méthodologie de travail pour l'appropriation du référentiel du diplôme ou du certificat et la mise en relation avec les compétences acquises • Se préparer à l'oral avec le jury 	<p>La durée de l'accompagnement est de 8 à 24 heures.</p> <p>Elle est étudiée lors du premier entretien avec la formatrice, et adaptée à votre situation, si vous êtes déjà titulaire d'une partie du diplôme.</p> <p>Elle peut être étalée sur une période entre 6 et 15 mois.</p>

Etape 1 Recevabilité : Livret 1

Compléter le livret 1 et fournir l'ensemble des pièces justifiant de ses activités en rapport avec le diplôme (attestation employeur, bulletins de salaire, relevé de carrière).

Le livret 1 permet à l'autorité administrative de vérifier la recevabilité de la demande. La décision de recevabilité ou d'irrecevabilité est notifiée au candidat par l'autorité compétente dans un délai de deux à trois mois suivant la réception du livret 1 complet.

Un seul dépôt de livret 1 par diplôme et pour au maximum 3 diplômes différents par année civile

Etape 2 Evaluation des acquis : Livret 2

Réception du livret 2 suite à la décision de recevabilité favorable. La recevabilité est acquise pour 3 ans à compter de la date de notification de la décision (arrêté du 04 juillet 2007). Dépôt du livret 2 pendant ce délai de validité de 3 ans.

Le livret 2 est le principal élément d'évaluation des compétences et constitue la base de la décision du jury statuant sur la délivrance du diplôme.

Etape 3 Entretien avec le jury

L'entretien entre le candidat et le jury sur la base du livret 2 est systématisé pour tous les diplômes ou certificats du champ sanitaire et social. Il permet au candidat d'apporter des informations complémentaires à celles qu'il a fournies dans son dossier et d'en expliciter certaines. La durée de cet entretien est d'une heure maximum.

Etape 4 Délivrance du diplôme, validation partielle ou aucune validation

A l'issue de l'entretien, le jury plénier de délivrance du diplôme va statuer pour attribuer:

Une validation totale => délivrance du diplôme : le diplôme obtenu par la VAE a la même valeur juridique que celui obtenu par la formation initiale.

Aucune mention « obtenu par VAE » n'est apposée sur le diplôme.

Une validation partielle => le/la candidat.e valide au moins une unité ou un domaine de compétence : pour terminer le parcours le candidat peut, soit déposer un nouveau livret 2, soit entrer en formation (parcours mixte). Selon la date d'obtention de la première unité ou domaine de compétence, certains délais peuvent s'appliquer.

Aucune validation => le/la candidat.e reste dans le délai de 3 ans attribué depuis la date de notification de la décision de recevabilité pour déposer un nouveau livret 2. La décision du jury est notifiée au candidat par courrier, dans les semaines suivant la tenue du jury plénier.

VAE AUXILIAIRE DE PUÉRICULTURE (DEAP)

24 H D'ACCOMPAGNEMENT

ÉLABORATION DU LIVRET 2

+

PRÉPARATION À L'ORAL

- 6 séances de 3h, accompagnement en groupe : 18h
- 4 séances d'1h en individuel : 4h
- 1 séance personnalisée : Visite en situation de travail ou autre modalité : 2h

(Possibilité de séances de rattrapage pour les personnes inscrites en cours de session)



<p>Séance 1 18/01/2024 9h30-12h30</p>	<p>Rôle de l'accompagnatrice. Engagement réciproque accompagnatrice et participant. Évaluation organisationnelle de la démarche. Apport méthodologique généraux sur la démarche de la VAE AP et la construction du livret 2.</p>
<p>Séances 2 30/01/2024 Séance 3 14/03/2024 9h30- 12h + 1h de rdv individuel</p>	<p>Évaluation orale collective de la motivation dans la démarche VAE. Présentation du référentiel d'activités et des 5 domaines d'activités Présentation des activités et choix des situations du Domaine d'activité : DA1 et DA2 en articulation avec le référentiel d'activités. Apports méthodologiques pour les rubriques A et B du livret</p>
<p>Séance 4 23/04/2024 13h30 à 16h + 1h de rdv individuel</p>	<p>Évaluation Orale collective de la motivation dans la démarche VAE Présentation des activités et choix des situations en articulation avec le référentiel d'activités pour le domaine d'activités DA3 et DA4 Apports méthodologiques pour les rubriques A et B du livret</p>
<p>Séance 5 30/05/2024 9h30-12h + 1h de rdv individuel</p>	<p>Évaluation Orale collective de la motivation dans la démarche VAE Présentation des activités et choix des situations en articulation avec le référentiel d'activités pour le domaine d'activités DA5</p>
<p>Séance 6 06/06/2024 9h30-12h</p>	<p>Évaluation Orale collective de la motivation dans la démarche VAE Finalisation du livret 2</p>
<p>Séance 7 04/07/2024 9h30-12h</p>	<p>Évaluation Orale collective de la motivation dans la démarche VAE Préparation à l'examen de certification : modalités de convocation, conseil méthodologiques, mise en situation</p>
<p>Séance en individuel</p>	<p>Visite sur le lieu de travail ou entretien individuel 1h d'observation croisée + 1h d'échange formatif ou 2h d'échanges formatifs</p>

VAE EDUCATEUR DE JEUNES ENFANTS (DEEJE)

24 H D'ACCOMPAGNEMENT

ÉLABORATION DU LIVRET 2

+

PRÉPARATION À L'ORAL

6 séances d'accompagnement en groupe : 18h

4 RDV individuels : 4h

1 séance personnalisée : Visite en situation de travail ou séance personnalisée : 2h

(Possibilité de séances de rattrapage pour les personnes inscrites en cours de session)



<p>Séance 1 23/11/2023 9h30 h à 12h30</p>	<p>Rôle de l'accompagnatrice Apports méthodologiques généraux sur la démarche VAE EJE et la constitution du livret 2 Apports méthodologiques sur la partie 1 du livret : Présentation du cadre de l'intervention</p>
<p>Séance 2 07/12/2023 9h30 à 12h + 1h de rdv individuel</p>	<p>Evaluation orale collective de la motivation dans la démarche VAE Apports méthodologiques sur la partie 1 du livret : Présentation du cadre de l'intervention Présentation des 3 situations à présenter en articulation avec les domaines de compétences du référentiel</p>
<p>Séance 3 11/01/2024 9h30 à 12h + 1h de rdv individuel</p>	<p>Evaluation orale collective de la motivation dans la démarche VAE Présentation de la 1ère situation et articulation avec les domaines de compétences du référentiel</p>
<p>Séance 4 07/03/2024 9h30 à 12h + 1h de rdv individuel</p>	<p>Evaluation orale collective de la motivation dans la démarche VAE Présentation de la 2ème situation et articulation avec les domaines de compétences du référentiel</p>
<p>Séance 5 23/04/2024 9h30 à 12h + 1h de rdv individuel</p>	<p>Evaluation orale collective de la motivation dans la démarche VAE Présentation de la 3ème situation et articulation avec les domaines de compétences du référentiel</p>
<p>Séance 6 14/05/2024 9h30 h à 12h30</p>	<p>Apports méthodologiques : finalisation du livret 2 Date donnée de échéance de l'envoi du livret du livret 2</p>
<p>Séance 7 04/06/2024 9h30-11h30</p>	<p>Evaluation orale collective de la motivation dans la démarche VAE Préparation à l'entretien avec le jury pour l'oral de certification : conseils méthodologiques – Mise en situation</p>
<p>Séance en individuel</p>	<p>En situation de travail : Observation croisée + échanges formatifs En entretien individuel : échanges formatifs</p>

VAE CAP AEPE

Accompagnant éducatif petite enfance

24 H D'ACCOMPAGNEMENT

ÉLABORATION DU LIVRET 2
+
PRÉPARATION À L'ORAL

6 séances d'accompagnement en groupe : 18h

4 RDV individuels : 4h

1 séance personnalisée : Visite en situation de travail ou séance personnalisée : 2h

(Possibilité de séances de rattrapage pour les personnes inscrites en cours de session)



<p>Séance 1 18/01/2023 10h à 13h +</p> <p>1 h en individuel, date à définir</p>	<p>Rôle de l'accompagnatrice</p> <p>Engagement réciproque accompagnatrice et participant</p> <p>Apports méthodologiques généraux sur la démarche VAE CAP AEPE et la constitution du livret 2</p> <p>Présentation du référentiel d'activités et référentiel de compétences</p> <p>Présentation des fiches descriptives de la structure, du poste occupé et des activités</p> <p>Apports méthodologiques sur la partie : écriture du cv, motivations</p>
<p>Séance 2 30/01/2024 10h à 13h +</p> <p>1 h en individuel, date à définir</p>	<p>Évaluation orale collective de la motivation dans la démarche VAE</p> <p>Évaluation collective des écrits sur le cv et les motivations</p> <p>Apports méthodologiques sur les compétences «transversales» pour l'élaboration des fiches d'activités</p>
<p>Séance 3 14/03/2024 10h à 13h</p>	<p>Présentation des activités et choix des situations en articulation avec les référentiels d'activités et de compétences</p>
<p>Séance 4 02/04/2024 10h à 13h +</p> <p>1 h en individuel, date à définir</p>	<p>Évaluation orale collective de la motivation dans la démarche VAE</p> <p>Présentation des activités et choix des situations en articulation avec les référentiels d'activités et de compétences</p>
<p>Séance 5 30/05/2024 10h à 13h +</p> <p>1 h en individuel, date à définir</p>	<p>Évaluation orale collective de la motivation dans la démarche VAE</p> <p>Présentation des activités et choix des situations en articulation avec les référentiels d'activités et de compétences</p> <p>Finalisation du livret 2</p>
<p>Séance 6 06/06/2024 10h à 13h</p>	<p>Préparation à l'entretien avec le jury pour l'oral de certification : conseils méthodologiques</p> <p>Mise en situation</p>
<p>Séance 7 Séance en individuel</p>	<p>Visite sur le lieu de travail 1h : observation croisée + 1h d'échange formatif</p> <p>Ou</p> <p>Entretien individuel 2h : échanges formatifs</p>

FINANCEMENT

Un devis et un programme individualisé seront établis après avoir pris connaissance de votre parcours et du diplôme visé.

1) Vous êtes salarié, la VAE peut être réalisée :

À l'initiative de votre employeur, via le PDC (Plan de Développement de Compétences)

À votre initiative, dans le cadre du CPF (Compte Personnel de Formation)

2) Vous êtes demandeur d'emploi :

Vous devez vous adresser à votre conseiller Pôle Emploi

LES TARIFS

70 € / heure, soit 24 heures est égal à 1 680 €

CERTIFICATION

L'organisme de formation est certifié Qualiopi au titre des catégories d'actions suivantes: Organisme de formation et VAE
L'organisme de formation est validé/ référencé Datadock.

Ces labels permettent un financement facilité par les OPCO (OPérateur de COmpétences)

CONTACTS

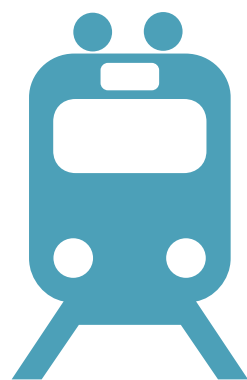
L'enfantscop



48 ter Rue Louis Plana
3 1500 TOULOUSE
(Interphone : Associations)



19, 23, 37 Arrêt Soupétard



Ligne A Arrêt La Roseraie



05 61 80 85 78 / 06 12 76 02 35
organismeformation@lenfantscop-formation.fr