



Co-construisons un accueil inclusif et innovant dès la petite enfance

CATALOGUE DE FORMATION

Pour les professionnel.le.s de la Petite enfance de l'éducation,
de la santé et de l'animation



REPUBLIQUE FRANÇAISE

La certification qualité a été délivrée au titre des catégories d'actions suivantes:
ORGANISME DE FORMATION VAE



SOMMAIRE

• L'ENFANTSCOP' EN QUELQUES MOTS	3
• LE PUBLIC CONCERNÉ	4
• NOTRE CHARTE	5
• L'ÉQUIPE DE FORMATION	6
• LES DIFFÉRENTES THÉMATIQUES	7
◦ L'accueil du jeune enfant	8
◦ L'accueil des familles	10
◦ Le travail en équipes	12
• LES DISPOSITIFS DE FORMATION	14
◦ De la formation sur mesure	15
◦ Les formations en Intra	16
• LES DISPOSITIFS EN CENTRE DE FORMATION	24
◦ Les Moduloscop'	26
▪ Les Moduloscop' de la Charte	28
▪ Les Moduloscop' Zoom	44
• LES DISPOSITIFS EN PARCOURS VAE	51
• CONTACT	65

L'ENFANTSCOP' EN QUELQUES MOTS

Une pédagogie innovante

DES VALEURS
DE COOPÉRATION,
DE COÉDUCATION
ET DE
BIEN-TRAITANCE

UNE EXPERTISE
POUR LES MÉTIERS
DE LA PETITE
ENFANCE,
DE L'ANIMATION ET
DU MÉDICO-SOCIAL

DE LA
FORMATION
CONSEIL, UNE
VARIÉTÉ DE
FORMULES ET DES
DISPOSITIFS DE
PROXIMITÉ

LE PUBLIC CONCERNÉ

Des formations pour des
professionnel·le·s d'horizons
différents

LAEP

EHPAD

Associations

Centre social

Crèche
Micro-crèche

Halte-garderie

Accueil de loisirs

Relais Petite Enfance (RAM)

Ludothèque

Services à la personne

Hôpital

Maison d'enfants

Établissements spécialisés



NOTRE CHARTE

- Proposer des actions de **proximité** et une pédagogie de l'intervention in situ, **proche des besoins** quotidiens et visant des effets durables.
- Valoriser la **Co-éducation**, la compétence collective et l'empowerment (capacité à agir), la synergie entre les acteurs Petite Enfance sans hiérarchisation de savoirs (familles, professionnel·les, élus, tout citoyen) (...)
- S'inscrire en **complémentarité des ressources existantes**, en réponse à des besoins non couverts.
- Promouvoir la coopération plutôt que la concurrence, dans une mission d'intérêt général et d'utilité sociale.
- Prôner l'Éducation comme vecteur de développement social durable, dans une démarche de contribution à l'amélioration du Vivre-Ensemble, de la cohésion sociale, de la prévention de difficultés psycho-sociales et affectives dans le champ familial, professionnel et social autour de l'Enfance.
- **S'auto-évaluer annuellement** sur ces différents axes.

L'ÉQUIPE DE FORMATION

L'enfantScop' étudie l'adaptation des moyens de la prestation pour les personnes en situation de handicap ou ayant des restrictions



Une double expérience

DES FORMATRICES·EURS EXPÉRIMENTÉ·E·S ET DIPLÔMÉ·E·S

Une variété de diplômes

- Diplôme d'état d'éducateur de jeunes enfants,
- Diplôme d'état de Puéricultrice
- Diplôme d'état de Psychologue clinicien
- Diplôme d'état de Psychomotricien
- Diplôme d'état d'éducateur spécialisé

Un cadre de référence bienveillant et dynamisant

- Un apport de connaissances avec une variété de supports
- Une prise de parole dans un cadre sécurisé, respectueux, une écoute pour un questionnement, une réflexion et la mise en intelligence collective
- Le transfert des acquis en mettant l'accent sur l'action, les méthodes et les outils
- La mobilisation des capacités et des connaissances de chaque participant et du groupe
- La transmission de ressources (partenaires, formations, bibliographie) en lien avec les situations spécifiques du champ de la Petite enfance

LES DIFFÉRENTES THÉMATIQUES



Accueil du jeune enfant :
veiller et éveiller



L'accueil des familles :
accompagner la parentalité



Le travail en équipe :
faire et être ensemble



ACCUEIL DU JEUNE ENFANT : VEILLER ET ÉVEILLER

Accompagnement individualisé de l'enfant

- Accompagner les premiers accueils et les temps de séparations-retrouvailles
- Mettre en place la continuité éducative, un cadre personnalisé incluant la notion de référence
- Repérer les besoins individuels, ajuster l'organisation et le positionnement professionnel avec l'enfant lors des soins corporels et relationnels : alimentation, sommeil, hygiène, portage et maternage, éveil et socialisation
- Respecter l'autonomie et encourager les initiatives spontanées
- Comprendre et accompagner les modes de communication non-verbale, l'expression des émotions

Accueil collectif et animation d'un groupe d'enfants

- Comprendre, gérer et prévenir les conflits
- Gérer et animer un groupe d'enfants, valoriser les situations de coopération
- Favoriser l'égalité filles-garçons, lutter précocement contre les stéréotypes
- Aménager des conditions favorables à l'accueil de la diversité, l'accueil inclusif d'enfants en situation de handicap et besoins spécifiques



ACCUEIL DU JEUNE ENFANT : VEILLER ET ÉVEILLER

Aménagement de l'environnement d'accueil

- Aménager les espaces et les rythmes du lieu de vie
- Choisir le mobilier, le matériel pédagogique, les jouets adaptés aux jeunes enfants
- Permettre l'activité libre et autonome
- Soutenir les acquisitions et apprentissages précoces
- Penser la répartition des groupes d'enfants

Méthodologie de l'Observation

- Utiliser l'observation au quotidien
- Observer en équipe : mettre en place, animer, encadrer un projet à partir de l'observation
- Communiquer avec les familles sur les situations quotidiennes observées
- Utiliser une méthode d'observation dans une démarche de prévention

Intervention et Prévention précoce

- Prévenir les situations à risque et intervenir dans l'intérêt de l'enfant
- Collaborer entre acteurs éducatifs et partenaires à partir d'écrits professionnels



L'ACCUEIL DES FAMILLES : ACCOMPAGNER LA PARENTALITÉ

Accompagnement du processus de séparation

- Construire une relation de confiance dès la familiarisation
- Accompagner les familles dans les temps de séparations-retrouvailles
- Préserver la qualité du lien d'attachement
- Intervenir dans les situations complexes et à risque
- Organiser les accueils d'urgence

Relations enfants-parents-professionnel·les

- Etablir des processus d'alliance éducative
- Utiliser l'observation conjointe pour ajuster la continuité éducative
- Communiquer au quotidien avec l'environnement familial de l'enfant accueilli
- Ajuster les attentes des familles et des professionnels dans l'intérêt de l'enfant



L'ACCUEIL DES FAMILLES : ACCOMPAGNER LA PARENTALITÉ

Accueil de la diversité

- Adapter l'accueil à la singularité de chaque famille, la diversité des situations et configurations familiales
- Rechercher des adaptations réciproques dans l'intérêt de l'enfant
- Innover, diversifier les interventions auprès des familles

Co-éduquer

- Participer à l'autonomisation des fonctions parentales
- Valoriser les ressources intra-familiales et intergénérationnelles
- Collaborer entre professionnels, familles et partenaires ressources
- Favoriser l'implication des parents dans la vie du lieu d'accueil



LE TRAVAIL EN ÉQUIPE : FAIRE ET ÊTRE ENSEMBLE

Organisation du travail et communication professionnelle

- Repérer les places et les responsabilités de chacun·e dans le fonctionnement du lieu d'accueil en lien avec la fiche de poste
- Identifier les compétences individuelles, les partager et construire de la compétence collective
- Favoriser la cohérence des pratiques et la cohésion d'équipe
- Élaborer des outils de communication entre professionnel·le·s
- S'exprimer lors de réunions, d'entretiens professionnels et argumenter ses idées
- Transmettre pour professionnaliser
- Élaborer un référentiel de pratiques pédagogiques en équipe

Fonction de direction et management hors-hiérarchie

- Élaborer, réactualiser, mettre en œuvre le projet d'établissement Petite enfance : projet social, projet éducatif, règlement de fonctionnement, livret d'accueil
- Organiser- Collaborer- Déléguer- Décider
- Être reconnu et légitimé dans une fonction d'encadrement, avec ou sans lien hiérarchique
- Accompagner le changement
- Prévenir, gérer, réguler les situations de conflits et dysfonctionnements
- Animer une réunion - Conduire un entretien
- Travailler en lien avec les administrations gestionnaires et élaborer des partenariats externes



LE TRAVAIL EN ÉQUIPE : FAIRE ET ÊTRE ENSEMBLE

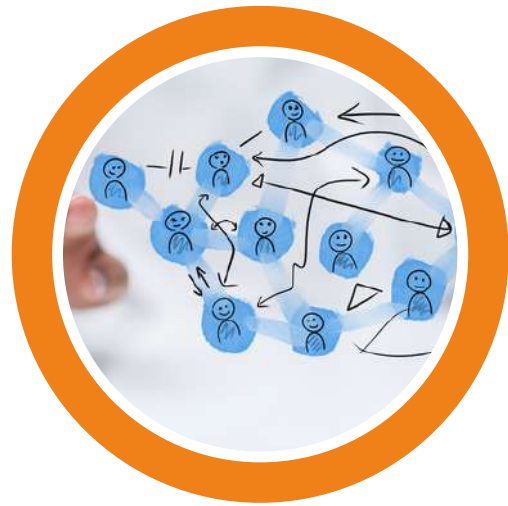
Prévention de l'épuisement professionnel

- Comprendre et tenir compte des émotions dans les relations professionnelles
- Utiliser une communication claire et fluide, formuler une critique constructive
- Se reconnaître et se valoriser dans la compétence et l'expérience
- Se repérer dans le projet et l'organisation et comprendre les situations dans leur globalité
- Développer une efficacité relationnelle et gérer le stress
- Favoriser la convivialité dans les relations au travail
- Entretenir la motivation, l'initiative et l'épanouissement au travail
- Concilier vie professionnelle et personnelle

LES DISPOSITIFS DE FORMATION



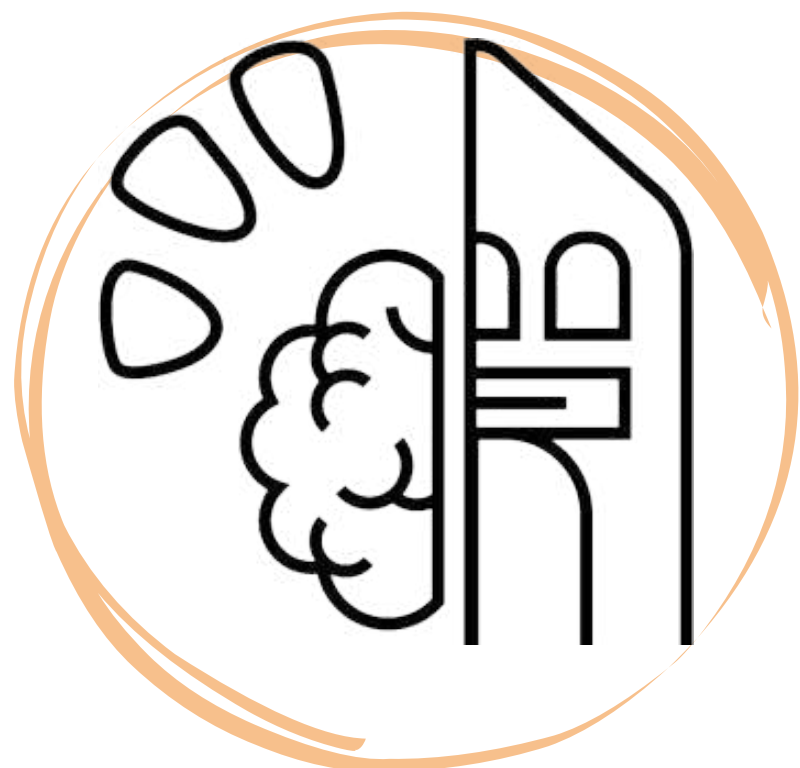
DE LA FORMATION SUR MESURE



Pour les formations en intra,
c'est le **règlement intérieur**
de la structure bénéficiaire
qui s'applique

Un délai de deux mois maximum est à
prévoir entre l'analyse du besoin et le
début de la formation

- Une **co-construction de la prestation** : diagnostic, objectifs et modalités élaborés avec le commanditaire et/ou les bénéficiaires
- Une **formation centrée sur les solutions** : alternance d'apports de connaissances, d'observation en immersion et d'échanges interactifs autour des pratiques
- Une **valorisation de chaque professionnel·le** : mise en valeur des compétences individuelles et collectives
- Une **évaluation personnalisée individuelle et de groupe** :
évaluations pendant et en fin de dispositif
 - Fiche de satisfaction sur les modalités
 - Fiche d'auto-évaluation des connaissances, compétences acquises et actions menées (exemple quizz à l'oral et à l'écrit)



LES DISPOSITIFS EN INTRA

- Les Fondamentaux de la Pratique en Petite Enfance
- Module thématique
- Prév'Action
- Formation-Conseil Équipe d'Encadrement
- Conférence - Infos/Débat

LES FONDAMENTAUX DE LA PRATIQUE EN PETITE ENFANCE



Des formules à la carte
De 8 à 50 heures

Accompagnement des pratiques à partir de l'observation croisée en situation de travail

Tarifs :
De 120 € à 150 € / h

Une alternance entre :

- **Séances collectives** : apport de connaissances et accompagnement à la réflexion : supports documentaires, analyse des pratiques et échanges d'expérience, évaluations intermédiaires de la montée en compétences
- **Séances d'observation** : observations croisées formatrice-professionnel·le·s en situation d'accueil des enfants et des familles, de communication professionnelle, etc.
- **Séances en petits groupes** : accompagnement à la réflexion à partir des observations et la construction de micro-projets
- **Séances en individuel** : en présentiel et/ou en visio

MODULE THÉMATIQUE

JOURNÉE PÉDAGOGIQUE



Des formules sur mesure :

1 journée (7h) ou 1 demi-journée pédagogique (3h-3,5h)

Plus d'1 journée sur demande ou en accord avec la structure

Apports de connaissances et partage d'expériences sur une thématique au choix petite enfance

Programme et modalités à établir en accord avec la structure

Tarifs :

De 130€ à 160€/h.

Forfait personnalisé pour groupe > 20 personnes

PRÉV'ACTION

Mettre en application l'accueil inclusif en EAJE



Aide à la résolution d'une situation complexe

Des séances alternant entre :

Observation en situation d'accueil, analyse, création d'outils de prévention et d'intervention, synthèse avec les professionnel·le·s et/ou avec les familles

Tarifs personnalisés

Les Objectifs

- Mobiliser les connaissances et compétences de l'équipe sur les ressources d'accueil inclusif de l'EAJE
- Observer, repérer, évaluer les besoins et mettre en œuvre des médiations inclusives
- Elaborer en équipe des stratégies préventives et éducatives inclusives centrées sur la résolution de problème dans des situations d'enfants à besoins spécifiques
- Communiquer avec les familles autour du projet inclusif mis en place par l'équipe

FORMATION-CONSEIL ÉQUIPE D'ENCADREMENT

FACILITATION DE LA FONCTION MANAGÉRIALE AXÉE SUR LES COMPÉTENCES RELATIONNELLES ET ORGANISATIONNELLES



**Manager une équipe au sein d'une structure
Petite enfance**

Occuper une fonction d'encadrement et développer les compétences qui y sont liées, dans le cadre du profil de poste

Formaliser des objectifs communs autour d'un cadre pédagogique : communiquer des orientations et les exposer clairement

Affiner les outils de communication efficaces et bienveillants, formuler une critique constructive

Animer l'équipe : Responsabiliser les professionnelles par la délégation

Tarifs :
De 110 € à 150 € / h

CONFÉRENCE - INFOS/DÉBAT



Apports de connaissances

Animation de temps d'échanges
professionnels-les / familles -
usagers

1,5 à 6 heures sur une thématique choisie

Tarifs :

- 160 € / h : groupe < à 20 personnes
- 200 € / h : groupe entre 20 et 30 personnes
- Forfait personnalisé : groupe > 30 personnes

FINANCEMENT

Plusieurs possibilités pour le financement des formations :

- Dans le cadre du PDC (Plan de Développement de Compétences)
- Sur votre budget de fonctionnement

Les frais de déplacement sont en supplément

CERTIFICATION

- L'organisme de formation est certifié Qualiopi au titre des catégories d'actions suivantes: Organisme de formation et VAE
- L'organisme de formation est validé/ référencé Datadock

Ces labels permettent un financement facilité par les OPCO (OPérateur de COmpétences)



DEMANDE DE DEVIS FORMATION EN INTRA

GESTIONNAIRE DE L'ÉTABLISSEMENT

Nom :

Adresse :

ÉTABLISSEMENT CONCERNÉ PAR LA FORMATION

Nom :

Type d'établissement : crèche halte-garderie accueil familial établissement spécialisé service hospitalier ALAE-ALSH

Autre, précisez :

Adresse :

Tél. :

Courriel :

LA FORMATION

Formation souhaitée (et thématique) :

Durée de la formation (nombre d'heures) :

Période :

Nombre de bénéficiaires :

FINANCEMENT Votre formation est prise charge par (cocher la case appropriée) :

Par votre organisme employeur Par votre OPCO (Uniformation-OPCO EP...) A titre individuel

Autres (précisez) :



LES DISPOSITIFS EN CENTRE DE FORMATION

- Formation-Conseil Référent·e Technique
- Formation-Conseil Gestionnaire
- Les Moduloscop' de la Charte Nationale d'Accueil du Jeune Enfant
- Les Moduloscop' "Zoom"

FORMATION CONSEIL RÉFÉRENT·E TECHNIQUE

Bénéficiaires

Référent·es de Micro crèche

Objectifs

- Repérer les différentes fonctions du·de la «référent·e technique»
- Être en veille sur le nouveau cadre réglementaire des EAJE
- Assurer l'élaboration et le suivi du projet d'établissement en lien avec la Charte d'Accueil Nationale du Jeune Enfant
- Accompagner l'équipe dans la réflexion des pratiques au regard du projet pédagogique

Méthode pédagogique

3 Séances collectives de 2h / En optionnel 2 rdv individuels de 2h

- Échanges dynamiques
- Écoute active à partir de situations vécues
- Expérimentation d'outils de bien-être au travail

Tarifs :

- 50€/h. pour les séances collectives
- 60€/h. pour les séances individuelles

LES MODULOSCOPIQUES

Des dispositifs de formation modulables

Apport de connaissances à partir de supports documentaires variés, partage d'expériences

3 forfaits possibles, séances en collectif (max. 8 pers.) :

1 journée - 7h

Horaires : 9h-12h30 et
13h30-17h

1 journée et demi - 10,5h

Horaires : 9h-12h30 et
13h30-17h + 1 demi
journée le matin ou
l'après-midi

Délai de 4 à 6 semaines min.
entre les 2 jours

2 journées - 14h

Horaires : 2 journées
9h-12h30 et 13h30-17h

Délai de 4 à 6 semaines min.
entre les 2 jours

Un délai d'un mois minimum est à prévoir entre votre demande et l'inscription

Dans le cadre de la formation, le règlement intérieur de L'enfantScop' s'applique à chaque bénéficiaire

LES MODULOSCOPI'

Des dispositifs de formation modulables

Tarifs :

	Formation continue	Pour les structures bénéficiant d'une formation en intra	Inscription individuelle	Demandeur d'emploi
1 journée - 7h	400€	350€	300€	250€
1 journée et demi - 10,5 h	600€	500€	450€	350€
2 jours - 14h	800€	700€	600€	500€

LES MODULOSCOPIES



DE LA CHARTE NATIONALE



LA CHARTE NATIONALE D'ACCUEIL DU JEUNE ENFANT

- 1 - Pour grandir sereinement, j'ai besoin que l'on m'accueille quelle que soit ma situation ou celle de ma famille.
- 2- J'avance à mon propre rythme et je développe toutes mes facultés en même temps : pour moi, tout est langage, corps, jeu, expérience. J'ai besoin que l'on me parle, de temps et d'espace pour jouer librement et pour exercer mes multiples capacités.
- 3 - Je suis sensible à mon entourage proche et au monde qui s'offre à moi. Je me sens bien accueilli quand ma famille est bien accueillie, car mes parents constituent mon point d'origine et mon port d'attache.
- 4 - Pour me sentir bien et avoir confiance en moi, j'ai besoin de professionnels qui encouragent avec bienveillance mon désir d'apprendre, de me socialiser et de découvrir.
- 5 - Je développe ma créativité et j'éveille mes sens grâce aux expériences artistiques et culturelles. Je m'ouvre au monde par la richesse des échanges interculturels.



LA CHARTE NATIONALE D'ACCUEIL DU JEUNE ENFANT

6 - Le contact réel avec la nature est essentiel à mon développement.

7 - Fille ou garçon, j'ai besoin que l'on me valorise pour mes qualités personnelles, en dehors de tout stéréotype. Il en va de même pour les professionnels qui m'accompagnent. C'est aussi grâce à ces femmes et à ces hommes que je construis mon identité.

8 - J'ai besoin d'évoluer dans un environnement beau, sain et propice à mon éveil.

9 - Pour que je sois bien traité, il est nécessaire que les adultes qui m'entourent soient bien traités. Travailler auprès des tout-petits nécessite des temps pour réfléchir, se documenter et échanger entre collègues comme avec d'autres intervenants.

10 - J'ai besoin que les personnes qui prennent soin de moi soient bien formées et s'intéressent aux spécificités de mon très jeune âge et de ma situation d'enfant qui leur est confié par mon ou mes parents.



CO-CONSTRUIRE UN ACCUEIL INCLUSIF : ACCUEILLE-MOI TEL QUE JE SUIS

Principe 1

Pour grandir sereinement, j'ai besoin que l'on m'accueille quelque soit ma situation ou celle de ma famille

Jour 1 : Accueil Inclusif

OBJECTIFS DE PROFESSIONNALISATION

- Actualiser les connaissances sur la Charte Nationale d'Accueil du jeune enfant
- Connaître les missions d'accueil des crèches au regard de l'intérêt supérieur de l'enfant
- Définir les critères et faire vivre un accueil collectif inclusif
- Personnaliser le projet l'accueil de l'enfant à besoins spécifiques et sa famille
- Sensibilisation aux outils d'observation afin de répondre aux besoins spécifiques de chaque enfant dans une démarche inclusive
- Améliorer le savoir-être dans une posture d'accueil respectueuse et attentive
- Accompagner la famille dans la (re)connaissance des besoins spécifiques et l'accès à un accueil et/ou des soins adaptés



CO-CONSTRUIRE UN ACCUEIL INCLUSIF : ACCUEILLE-MOI TEL QUE JE SUIS

Principe 1

Pour grandir sereinement, j'ai besoin que l'on m'accueille quelque soit ma situation ou celle de ma famille

Jour 2 : Accueille-moi tel que je suis

OBJECTIFS DE PROFESSIONNALISATION

- Actualiser les connaissances sur les troubles du neurodéveloppement (focus sur le TSA et le TDAH)
- Rappel sur les risques liés à la prématurité
- Connaître les critères d'alerte et le fonctionnement d'un enfant TSA et à risque TDAH
- Accueillir un enfant TSA/TDAH en équipe : observer, anticiper, s'organiser, se coordonner
- Identifier les besoins de l'enfant TSA et à risque de TDAH et proposer des pistes de solutions aux comportements-problème grâce aux outils d'observation
- S'inspirer des méthodes existantes pour ajuster les pratiques d'accueil inclusif de l'enfant TSA et à risque de TDAH
- Créer des outils, des supports et les expérimenter
- Développer la coéducation avec les familles concernées par un enfant TSA et à risque de TDAH
- Connaître les professionnels de diagnostic, de soins et construire un partenariat



CO-CONSTRUIRE UN ACCUEIL INCLUSIF : ACCUEILLE-MOI TEL QUE JE SUIS

Principe 1

Pour grandir sereinement, j'ai besoin que l'on m'accueille quelque soit ma situation ou celle de ma famille

CONTENUS ABORDÉS

- Historique et valeurs de la Charte nationale d'accueil du jeune enfant
- Textes de référence sur les droits de l'enfant et règlementaires des EAJE
- Besoins fondamentaux universels de l'enfant
- Représentations sur les besoins spécifiques liés au handicap, au contexte social, économique et culturel, à l'histoire singulière de chaque famille
- Les bénéfices et freins de l'accueil inclusif pour l'enfant à besoins spécifiques, sa famille, tout enfant, toute famille, toute équipe
- Aménagement des espaces et matériel favorable : sensorialité, espaces collectifs et individuels, nature, nombre, qualité des objets et jeux...
- Outils d'observation, d'analyse des besoins de chaque enfant et d'ajustement des activités proposées
- Médiations et outils de communication alternative : exemples concrets
- Des signes d'alerte à l'intervention spécialisée : processus en jeu et étapes dans la collaboration avec les familles
- Démarche de partenariat



CO-CONSTRUIRE UN ACCUEIL INCLUSIF : ACCUEILLE-MOI TEL QUE JE SUIS

Principe 1

Pour grandir sereinement, j'ai besoin que l'on m'accueille quelque soit ma situation ou celle de ma famille

CONTENUS ABORDÉS

- Représentations, historique des connaissances sur les TSA/TDAH, définitions, chiffres clés
- Cadre réglementaire, recommandations de la Haute Autorité de Santé
- Troubles significatifs dans les différents domaines de développement : sensoriel, psychomoteur, affectif, cognitif, langagier, social
- Outils de planification, de communication, d'auto-régulation, de gestion des émotions, aménagement d'espaces sensoriels et ludiques, ateliers d'éveil inclusifs
- Grilles d'observation, compréhension et intervention à partir de situations-problème
- Organisation du travail d'équipe, référent, projet d'accueil
- Communication, collaboration, co-construction de supports inclusifs avec la famille
- Différents dispositifs du parcours d'un enfant TSA/TDAH, du diagnostic au soin, partenariats



VEILLER À ÉVEILLER

Principe 2

J'avance à mon propre rythme et je développe toutes mes facultés en même temps : pour moi, tout est langage, corps, jeu, expérience. J'ai besoin que l'on me parle, de temps et d'espace pour jouer librement et pour exercer mes multiples capacités.

OBJECTIFS DE PROFESSIONNALISATION

- Actualiser les connaissances sur la Charte Nationale d'accueil du jeune enfant
- Repérer les liaisons entre les sphères de développement sensori-moteur, affectif, cognitif et social (0-3 ans)
- Mettre en évidence le rôle essentiel des jeux spontanés du tout-petit : compréhension du monde/estime de soi/interactions entre enfants
- Approfondir deux fonctions propres à l'organisation de l'espace : contenance et inspiration ludique
- Élaborer des pistes concrètes d'aménagement de des locaux en fonction du projet pédagogique

CONTENUS ABORDÉS

- Convergences entre les besoins universels du jeune enfant et les apports des neurosciences
- Evolution du rapport de l'enfant à l'espace environnant, de la découverte du monde aérien à la verticalisation
- Interactions groupales : les soutenir et les réguler dans des espaces adaptés
- Projet d'itinérance ludique : mise en place d'espaces ouverts (Pourquoi ? Quand ? Comment ?) / Présentation des "univers ludiques"
- Relier choix pratiques (gestion des espaces, matériel) et notions théoriques travaillées
- Partage d'expériences d'aménagements / Réflexions sur les pistes d'amélioration pour chaque structure représentée



TISSER POUR CONFIER

Principe 3

Je suis sensible à mon entourage proche et au monde qui s'offre à moi. Je me sens bien accueilli quand ma famille est bien accueillie, car mes parents constituent mon point d'origine et mon port d'attache.

OBJECTIFS DE PROFESSIONNALISATION

- Actualiser les connaissances sur la Charte nationale d'accueil du jeune enfant
- Accueillir la diversité des configurations familiales et des pratiques éducatives
- Concilier les pratiques éducatives parentales et du lieu d'accueil, construire un projet commun
- Gérer les premiers accueils et les temps d'accueil et de retrouvailles
- Diversifier l'implication des parents dans la vie du lieu d'accueil en lien avec les partenaires

CONTENUS ABORDÉS

- Historique et valeurs de la Charte nationale d'accueil du jeune enfant
- Familles plurielles et diversité des nouvelles pratiques éducatives
- Co-éducation : processus et outils d'alliance éducative
- Organisation de la période de familiarisation -Théorie de l'attachement au regard des neurosciences
- Organisation des temps de séparation-retrouvailles au quotidien
- Médiations et partenariats favorisant la participation des familles au projet d'accueil



DES RACINES PÉDAGOGIQUES POUR BIEN GRANDIR

Principe 4

Pour me sentir bien et avoir confiance en moi, j'ai besoin de professionnels qui encouragent avec bienveillance mon désir d'apprendre, de me socialiser et de découvrir.

OBJECTIFS DE PROFESSIONNALISATION

- Actualiser les connaissances sur la Charte Nationale de l'accueil du jeune enfant
- Organiser et proposer un environnement stable et sécurisant
- Accompagner l'enfant dans la gestion de ses émotions et la construction de sa socialisation
- Apporter des outils concrets favorisant la découverte et l'expérimentation spontanée
- Faire évoluer les espaces d'éveil et d'apprentissage à partir de l'observation
- Prévenir les situations de Violence Éducative Ordinaire

CONTENUS ABORDÉS

- Historique et valeurs de la Charte nationale de l'accueil du jeune enfant
- Concepts de vulnérabilité, bienveillance et bien-traitance adaptés à la Petite enfance
- Exemples concrets d'organisation bienveillante : maternage professionnel, continuité et référence, aménagement des espaces et des rythmes, positionnement des adultes dans l'espace et fonction de contenance
- Connaissances réactualisées sur le développement psychomoteur et psychoaffectif, prosocial et cognitif avec l'approche des neurosciences et pratiques favorables
- Développement de l'estime de soi par le jeu : acquisitions et processus favorables aux apprentissages, fonctions exécutives, juste stimulation
- Posture bienveillante et soutenante du professionnel ; impacts sur l'empathie et l'estime de soi



INVENTER, CRÉER, PARTAGER ET EMBELLIR LES ESPACES

Principes 5 et 8

Je développe ma créativité et j'éveille mes sens grâce aux expériences artistiques et culturelles. Je m'ouvre au monde par la richesse des échanges interculturels. // J'ai besoin d'évoluer dans un environnement beau, sain et propice à mon éveil.

OBJECTIFS DE PROFESSIONNALISATION

- Actualiser les connaissances sur la Charte Nationale de l'Accueil du Jeune Enfant
- Innover au sein de locaux existants à partir des connaissances en neurosciences et de l'observation
- Exploiter et valoriser les espaces comme outil de médiation inclusive
- Expérimenter différentes médiations, libérer sa créativité
- Concilier embellissement et réglementation, émerveillement grâce à des ambiances variées qui invitent à une découverte enthousiaste du monde
- Exploiter les espaces pour soutenir, garantir, enrichir le projet éducatif et social du lieu d'accueil

CONTENUS ABORDÉS

- Historique et valeurs de la Charte nationale de l'accueil du jeune enfant ; approfondissement des principes 5 et 8
- Impact du soin esthétique des lieux de vie dès la petite enfance sur le développement, la coéducation, la motivation professionnelle
- Sensibilité esthétique, sensorielle et artistique de l'enfant : conscience de soi et découverte de l'autre
- Ateliers et mise en situation de différentes médiations et élaboration de supports créatifs
- Réglementation liée aux locaux et marge d'innovation pédagogique favorisant le processus d'émerveillement et la créativité
- Mise en perspectives réalisables au sein des lieux d'accueil des participant.e.s



S'ÉVEILLER À LA NATURE

Principe 6

Le contact réel avec la nature est essentiel à mon développement.

OBJECTIFS DE PROFESSIONNALISATION

- Actualiser les connaissances sur la Charte Nationale d'accueil du jeune enfant
- Se sensibiliser au développement durable dans une structure Petite enfance
- Connaître les besoins sensori-moteurs et émotionnels de l'enfant en lien avec la nature
- Comprendre l'importance de l'exploration dans les apprentissages
- Découvrir les différentes approches pédagogiques liées à la nature
- Apporter des outils et des idées autour de l'éveil à la nature

CONTENUS ABORDÉS

- Historique et valeurs de la Charte nationale d'accueil du jeune enfant
- Définition du développement durable, découverte et manipulation active de différents éléments
- Besoins sensoriels, moteurs, d'exploration et d'expérimentation du jeune enfant
- Pédagogies par la Nature
- Mises en situation de création d'ateliers d'éveil à la nature



LUTTER CONTRE LES STÉRÉOTYPES, RESPECTER POUR S'ESTIMER

Principe 7

Fille ou garçon, j'ai besoin que l'on me valorise pour mes qualités personnelles, en dehors de tout stéréotype. Il en va de même pour les professionnels qui m'accompagnent. C'est aussi grâce à ces femmes et à ces hommes que je construis mon identité.

OBJECTIFS DE PROFESSIONNALISATION

- Actualiser les connaissances autour de la Charte Nationale d'accueil du jeune enfant et des droits de l'enfant
- Repérer et être en veille sur certains « automatismes » professionnels liés aux représentations filles-garçons
- Connaitre la notion d'estime de soi dans la construction identitaire de l'enfant
- Observer et ajuster l'environnement et les pratiques éducatives favorisant une éducation précoce non stéréotypée
- Adapter la communication avec les familles pour une meilleure prévention précoce des stéréotypes de genre

CONTENUS ABORDÉS

- Historique et valeurs de la Charte Nationale d'accueil du jeune enfant, Convention sur les Droits de l'enfant
- Représentations, rôles, stéréotypes et préjugés
- Identité sexuée, socialisation différenciée dans la construction identitaire de l'enfant
- Élaboration de grilles d'observation en fonction des marqueurs suivants : - aménagement des espaces, choix du matériel - activités libres et accompagnées - littérature jeunesse - interactions entre enfants et enfants-professionnels - relations aux familles etc...
- Création de supports à destination des enfants et sensibilisation des parents



BIEN-VEILLER

Principe 9

Pour que je sois bien traité, il est nécessaire que les adultes qui m'entourent soient bien traités. Travailler auprès des tout-petits nécessite des temps pour réfléchir, se documenter et échanger entre collègues comme avec d'autres intervenants.

OBJECTIFS DE PROFESSIONNALISATION

- Actualiser les connaissances sur la Charte nationale de l'accueil du jeune enfant
- Identifier l'impact des pratiques prévenantes sur le développement du jeune enfant
- Faire vivre collectivement un cadre d'accueil qui garantit la bientraitance
- Développer la cohésion d'équipe et la cohérence des pratiques par la compétence collective
- Comprendre les émotions, reconnaître leur influence et les utiliser pour guider les décisions
- Utiliser au quotidien une communication bienveillante
- Prévenir les violences ordinaires et intervenir en cas de situation à risque

CONTENUS ABORDÉS

- Historique et valeurs de la Charte nationale de l'accueil du jeune enfant
- Construction de l'estime de soi chez le jeune enfant
- Savoir-être professionnel : bienveillance et bientraitance
- Travail en équipe, confiance-cohérence-cohésion
- Management bienveillant, compétence collective et motivation
- Outils de médiation, de négociation, de résolution des conflits et gestion du stress
- Outils d'observation, de prévention et d'intervention



LES FONDAMENTAUX DE LA PETITE ENFANCE

Principe 10

J'ai besoin que les personnes qui prennent soin de moi soient bien formées et s'intéressent aux spécificités de mon très jeune âge et de ma situation d'enfant qui leur est confié par mon ou mes parents.

OBJECTIFS DE PROFESSIONNALISATION

- Actualiser les connaissances sur la Charte nationale d'accueil du jeune enfant
- Connaître les différents champs d'intervention dans le secteur de la Petite enfance
- Actualiser les connaissances de base sur le développement du jeune enfant de la naissance à 6 ans
- Savoir se professionnaliser pour rester motivé·e et évoluer dans son travail et sa carrière

CONTENUS ABORDÉS

- Historique et valeurs de la Charte nationale d'accueil du jeune enfant
- Métiers et structures d'accueil
- Le développement sensoriel, perceptif, moteur, cognitif, affectif, langagier et social au regard des neurosciences
- Diplômes et formations professionnalisantes dans le champ sanitaire, social et de l'animation lié à l'enfance

ÉCRIRE SON PROJET ET FÉDÉRER



Accompagner l'écriture du projet pédagogique en lien avec la Charte Nationale d'Accueil du jeune enfant

OBJECTIFS DE PROFESSIONNALISATION

- Connaître la Charte Nationale d'accueil du Jeune enfant dans un EAJE
- Actualiser le projet pédagogique au regard de la Charte Nationale
- S'approprier une méthodologie d'écriture participative
- Valoriser la dynamique de groupe via le projet d'écriture

CONTENUS ABORDÉS

- Historique et valeurs de la Charte Nationale d'accueil du jeune enfant
- Les 10 principes de la Charte : les essentiels
- Articulation projet éducatif et pédagogique
- Élaboration d'un référentiel de pratiques
- Outils pour favoriser la production d'écrits en équipe

LES MODULOSCOPIE



ZOOM



LE SOMMEIL DU JEUNE ENFANT

OBJECTIFS DE PROFESSIONNALISATION

- Actualiser les connaissances sur le sommeil du jeune enfant
- Acquérir des connaissances sur les troubles du sommeil
- Savoir aménager des temps et des espaces favorisant le sommeil
- Savoir se positionner dans la collaboration avec les familles

CONTENUS ABORDÉS

- La construction du sommeil du jeune enfant de 0 à 3ans
- Les troubles du sommeil et d'endormissement
- L'aménagement des espaces et l'organisation des temps de transition pour favoriser le sommeil de l'enfant
- Prendre en compte la culture de la famille



JE RESSENS DONC JE SUIS

Développer son intelligence émotionnelle au travail

OBJECTIFS DE PROFESSIONNALISATION

- Comprendre les émotions, reconnaître leur influence, les utiliser pour guider les décisions
- Optimiser sa compétence émotionnelle pour un bien-être dans l'exercice quotidien de son travail
- Développer une efficacité relationnelle et gérer son stress
- Créer un climat relationnel positif favoriser une dynamique collaborative et durable dans le travail d'équipe
- Identifier et prévenir les situations de tensions interpersonnelles et dans l'équipe
- Affiner les outils de communication efficaces et bienveillants, utiliser une communication claire et fluide, formuler une critique constructive

CONTENUS ABORDÉS

- L'Intelligence émotionnelle : Définition - Les 5 composantes majeures
- Le rôle et la place des émotions dans les relations
- Les conditions nécessaires à la qualité relationnelle : le « faire et l'être ensemble »
- Outils de médiation, de négociation, de résolution et prévention des conflits, gestion du stress



OBSERVER ÇA BOUGE

Mettre en place des outils d'observation simples et efficaces pour ajuster sa pratique

OBJECTIFS DE PROFESSIONNALISATION

- Comprendre la nécessité d'observer pour mieux répondre aux besoins de l'enfant
- Acquérir une méthode d'observation individuelle et en équipe
- Recueillir des observations ciblées, les utiliser pour ajuster l'organisation et la pratique auprès de l'enfant et du groupe,
- Adapter les dispositifs d'observation dans une démarche éducative et de prévention
- Expérimenter et partager des observations en équipe

CONTENUS ABORDÉS

- Les besoins socio-affectifs dans le processus de socialisation - La construction de l'estime de soi
- L'Observation-projet
- Le rôle des émotions dans la construction identitaire du jeune enfant avec l'approche des neurosciences
- La bien-traitance - Le langage positif
- Aménagement de l'espace, des temps de transition, des situations d'éveil et de soin...



ICI MÊME LES BÉBÉS AIMENT LA CASTAGNE

Accueillir, gérer, prévenir les conflits entre enfant

OBJECTIFS DE PROFESSIONNALISATION

- Comprendre les processus à l'origine des conflits, la notion d'agressivité
- Utiliser l'outil observation pour adapter les conditions d'accueil pour limiter les situations à risque
- Accompagner l'enfant à la gestion de ses émotions
- Réguler les relations conflictuelles dans une démarche éducative bienveillant

CONTENUS ABORDÉS

- Définition de l'observation
- Méthodologie de l'observation-projet : définitions, contextes, étapes, modalités, limites
- Outils de communication et de transmission orale et écrite, conception de grilles,...
- Résolution de situations professionnelles en lien avec les enfants, les familles, les professionnels grâce à l'observation-projet

FINANCEMENT

Plusieurs possibilités pour le financement des formations :

- Dans le cadre du PDC (Plan de Développement de Compétences)
- Sur votre budget de fonctionnement

Les frais de déplacement sont en supplément

CERTIFICATION

- L'organisme de formation est certifié Qualiopi au titre des catégories d'actions suivantes: Organisme de formation et VAE
- L'organisme de formation est validé/ référencé Datadock

Ces labels permettent un financement facilité par les OPCO (OPérateur de COmpétences)



DEMANDE DE DEVIS FORMATION EN INTER

Intitulé de la formation en inter souhaitée :

NOM(S) - Prénom(s) :

Adresse(s) mail :

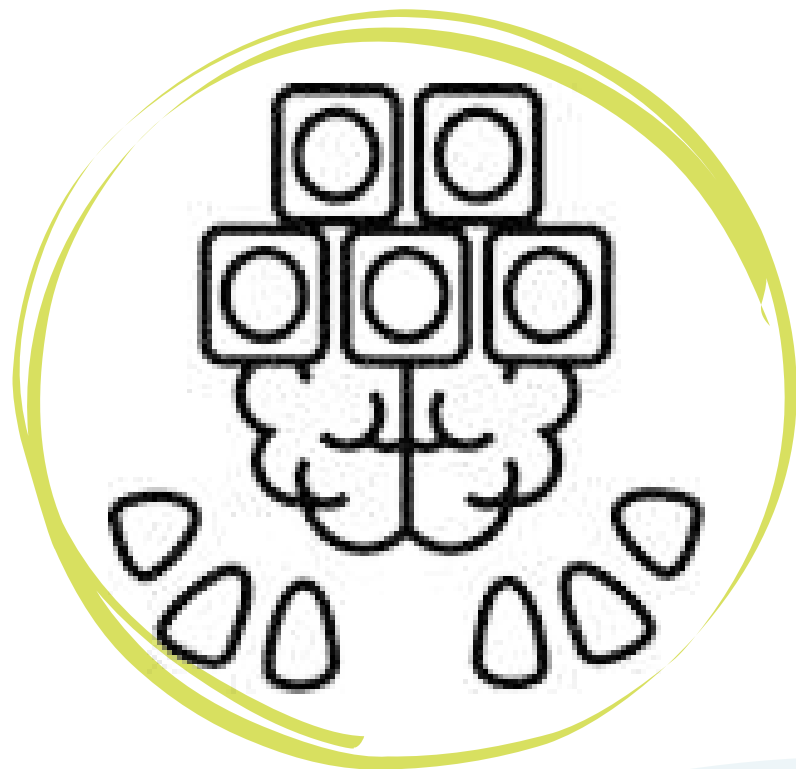
Type d'établissement : crèche halte-garderie accueil familial établissement spécialisé service hospitalier ALAE-ALSH
 Autre, précisez :

Adresse de l'établissement :

Gestionnaire de l'établissement :

Fonction(s) occupée(s) au sein de l'établissement :

Formation prise charge (cocher la case appropriée) : Par l'organisme employeur Par l'organisme paritaire de fonds de formation (Unifformation, Unifaf, Agefos, etc.) À titre individuel Autres (précisez)



LES DISPOSITIFS EN PARCOURS VAE

- Vae Éducateur·trice de Jeunes Enfants (DEEJE)
- VAE Auxilaire de Puériculture (DEAP)

QU'EST-CE QUE LA VAE, ACCOMPAGNEMENT À LA VALIDATION DES ACQUIS DE L'EXPÉRIENCE ?

- La validation des acquis de l'expérience est une démarche personnelle qui engage la personne à réaliser un travail réflexif sur son parcours et qui s'inscrit dans le droit individuel institué par la « loi de modernisation sociale » du 17 janvier 2002 (inscrit au code de l'Education et du Travail).
- La VAE est une voie d'accès à la certification, qui s'ajoute à la formation initiale (« voie directe »), la formation continue (« situation d'emploi »), l'apprentissage, en vue de l'obtention d'un diplôme, titre ou certification à finalité professionnelle.
- Cette démarche permet au candidat de valider non pas des années d'expériences, mais de mettre en lumière les acquis de ses multiples expériences en réalisant une réflexion construite et étayé son parcours en lien avec les référentiels de certification visés. C'est également pour lui de situer son niveau de professionnalisation actuel et d'évaluer les démarches complémentaires à mettre en œuvre pour atteindre son objectif professionnel ou personnel.
- Enfin si le candidat obtient sa certification, cela lui permettra d'être reconnu légitimement par l'environnement institutionnel.

LE PUBLIC CONCERNÉ PAR LES VAE

La VAE s'adresse à toute personne, quel que soit son âge, sa nationalité, son statut et son niveau de formation, et qui justifie d'un an d'expérience à temps complet en rapport avec le diplôme visé.



Un niveau suffisant de compréhension, d'expression et d'écrit en langue française est requis.

Le dispositif VAE est accessible aux personnes en situation de handicap : mise en place d'un parcours individualisé.



LES MODALITÉS ET LES OBJECTIFS

Les modalités pédagogiques

Une alternance entre

- des séances de formation en petit groupe en présentiel (maximum 6 personnes)
- Des séances d'accompagnement individualisé en distanciel (échanges mails- téléphoniques ou en visio)
- Une séances individualisée (en présentiel sur le lieu de travail ou sur le centre de formation)

Les modalités d'évaluation

L'évaluation continue

- Evaluation des acquis en début de dispositif (1ère séance)
- Evaluations interactives collectives centrées sur la montée en compétence et l'atteinte de l'objectif tout au long du dispositif
- Evaluation intermédiaire (temps individualisé)

Modalités et délais d'accès

- Un premier échange : Une formatrice de L'enfantScop' vous présente le dispositif de formation et vous informe des dates des sessions de l'année.
- Ce premier entretien permet d'évaluer les besoins de chaque personne et de contractualiser l'accompagnement.

LES MODALITÉS ET LES OBJECTIFS

Objectifs de professionnalisation

- Savoir rédiger le livret 2: Choix des activités présentées
- Acquérir une méthodologie de travail pour l'appropriation du référentiel du diplôme ou du certificat et la mise en relation avec les compétences acquises
- Se préparer à l'oral avec le jury

Durée

- La durée de l'accompagnement est de 8 à 24 heures
- Elle est étudiée lors du premier entretien avec la formatrice, et adaptée à votre situation, si vous êtes déjà titulaire d'une partie du diplôme
- Elle peut être étalée sur une période entre 6 et 15 mois

Les tarifs

- 70€/h. soit 1680€ pour les 24 heures



LES ÉTAPES DU DISPOSITIF VAE

Étape 1 Recevabilité : Livret 1

- Compléter le livret 1 et fournir l'ensemble des pièces justifiant de ses activités en rapport avec le diplôme (attestation employeur, bulletins de salaire, relevé de carrière).
- Le livret 1 permet à l'autorité administrative de vérifier la recevabilité de la demande. La décision de recevabilité ou d'irrecevabilité est notifiée au candidat par l'autorité compétente dans un délai de deux à trois mois suivant la réception du livret 1 complet.
- Un seul dépôt de livret 1 par diplôme et pour au maximum 3 diplômes différents par année civile

Étape 2 Évaluation des acquis : Livret 2

- Réception du livret 2 suite à la décision de recevabilité favorable. La recevabilité est acquise pour 3 ans à compter de la date de notification de la décision (arrêté du 04 juillet 2007). Dépôt du livret 2 pendant ce délai de validité de 3 ans.
- Le livret 2 est le principal élément d'évaluation des compétences et constitue la base de la décision du jury statuant sur la délivrance du diplôme.



LES ÉTAPES DU DISPOSITIF VAE

Étape 3 Entretien avec le jury

- L'entretien entre le candidat et le jury sur la base du livret 2 est systématisé pour tous les diplômes ou certificats du champ sanitaire et social. Il permet au candidat d'apporter des informations complémentaires à celles qu'il a fournies dans son dossier et d'en expliciter certaines. La durée de cet entretien est d'une heure maximum.

Étape 4 Délivrance du diplôme, validation partielle ou aucune validation

À l'issue de l'entretien, le jury plénier de délivrance du diplôme va statuer pour attribuer:

- Une validation totale => délivrance du diplôme : le diplôme obtenu par la VAE a la même valeur juridique que celui obtenu par la formation initiale. Aucune mention « obtenu par VAE » n'est apposée sur le diplôme.
- Une validation partielle => le.la candidat.e valide au moins une unité ou un domaine de compétence : pour terminer le parcours le candidat peut, soit déposer un nouveau livret 2, soit entrer en formation (parcours mixte). Selon la date d'obtention de la première unité ou domaine de compétence, certains délais peuvent s'appliquer.
- Aucune validation => le.la candidat.e reste dans le délai de 3 ans attribué depuis la date de notification de la décision de recevabilité pour déposer un nouveau livret 2. La décision du jury est notifiée au candidat par courrier, dans les semaines suivant la tenue du jury plénier.

VAE ÉDUCATEUR·TRICE DE JEUNES ENFANTS (DEEJE)

OBJECTIFS ET MODALITÉS

Une session par an

- Élaboration du livret 2
- Préparation à l'oral

Une alternance entre des temps de formation en groupe (maximum 8 personnes) et des temps d'accompagnement individualisé (face à face en situation de travail - échanges mails ou téléphoniques)

- 24h. d'accompagnement :
- 6 séances d'accompagnement en groupe (18h.)
- 4 RDV individuels (4h.)
- 1 séance personnalisée ou visite en situation de travail (2h.)
- Possibilité de séances de rattrapage pour les personnes inscrites en cours de session

VAE ÉDUCATEUR·TRICE DE JEUNES ENFANTS (DEEJE)

PROGRAMME

Séance 1

- Rôle de l'accompagnatrice
- Apports méthodologiques généraux sur la démarche VAE EJE et la constitution du livret 2
- Apports méthodologiques sur la partie 1 du livret : Présentation du cadre de l'intervention

Séance 2

- Évaluation orale collective de la motivation dans la démarche VAE
- Apports méthodologiques sur la partie 1 du livret : Présentation du cadre de l'intervention
- Présentation des 3 situations à présenter en articulation avec les domaines de compétences du référentiel

Séance 3

- Évaluation orale collective de la motivation dans la démarche VAE
- Présentation de la 1ère situation et articulation avec les domaines de compétences du référentiel

Séance 4

- Évaluation orale collective de la motivation dans la démarche VAE
- Présentation de la 2ème situation et articulation avec les domaines de compétences du référentiel

VAE ÉDUCATEUR·TRICE DE JEUNES ENFANTS (DEEJE)

PROGRAMME

Séance 5

- Évaluation orale collective de la motivation dans la démarche VAE
- Présentation de la 3ème situation et articulation avec les domaines de compétences du référentiel

Séance 6

- Apports méthodologiques : finalisation du livret 2
- Date de l'échéance de l'envoi du livret 2

Séance 7

- Évaluation orale collective de la motivation dans la démarche VAE
- Préparation à l'examen de certification : modalités de convocation, conseils méthodologiques, et mise en situation
- Information sur les modalités de convocation du passage de l'examen : dates, relance par mail...

Séance 8

- En situation de travail : Observation croisée + échanges formatifs
- En entretien individuel : Échanges formatifs

VAE AUXILIAIRE DE PUÉRICULTURE (DEAP)

OBJECTIFS ET MODALITÉS

Une session par an

- Élaboration du livret 2
- Préparation à l'oral

Une alternance entre des temps de formation en groupe (maximum 8 personnes) et des temps d'accompagnement individualisé (face à face en situation de travail - échanges mails ou téléphoniques)

- 24h. d'accompagnement :
- 6 séances d'accompagnement en groupe (18h.)
- 4 RDV individuels (4h.)
- 1 séance personnalisée ou autres modalités (2h.)
- Possibilité de séances de rattrapage pour les personnes inscrites en cours de session

VAE AUXILIAIRE DE PUÉRICULTURE (DEAP)

PROGRAMME

Séance 1

- Rôle de l'accompagnatrice
- Engagement réciproque accompagnatrice et participant
- Évaluation organisationnelle de la démarche
- Apport méthodologique généraux sur la démarche de la VAE AP et la construction du livret 2

Séance 2 et 3

- Évaluation orale collective de la motivation dans la démarche VAE
- Présentation du référentiel d'activités et des 5 domaines d'activités
- Présentation des activités et choix des situations du Domaine d'activité : DA1 et DA2 en articulation avec le référentiel d'activités
- Apports méthodologiques pour les rubriques A et B du livret

Séance 4

- Évaluation orale collective de la motivation dans la démarche VAE
- Présentation des activités et choix des situations en articulation avec le référentiel d'activités pour le domaine d'activités DA3 et DA4
- Apports méthodologiques pour les rubriques A et B du livret

VAE AUXILIAIRE DE PUÉRICULTURE (DEAP)

PROGRAMME

Séance 5

- Évaluation orale collective de la motivation dans la démarche VAE
- Présentation des activités et choix des situations en articulation avec le référentiel d'activités pour le domaine d'activités DA5

Séance 6

- Évaluation orale collective de la motivation dans la démarche VAE
- Finalisation du livret 2

Séance 7

- Évaluation orale collective de la motivation dans la démarche VAE
- Préparation à l'examen de certification : modalités de convocation, conseil méthodologiques, mise en situation

Séance individuelle

- Visite sur le lieu de travail ou entretien individuel
- 1h d'observation croisée + 1h d'échange formatif ou 2h d'échanges formatifs

FINANCEMENT

Un devis et un programme individualisé seront établis après avoir pris connaissance de votre parcours et du diplôme visé.

1) Vous êtes salarié, la VAE peut être réalisée :

À l'initiative de votre employeur, via le PDC (Plan de Développement de Compétences)

À votre initiative, dans le cadre du CPF (Compte Personnel de Formation)

2) Vous êtes demandeur d'emploi :

Vous devez vous adresser à votre conseiller Pôle Emploi

CERTIFICATION

- L'organisme de formation est certifié Qualiopi au titre des catégories d'actions suivantes: Organisme de formation et VAE
- L'organisme de formation est validé/ référencé Datadock

Ces labels permettent un financement facilité par les OPCO (OPérateur de COmpétences)



CONTACT

48ter Rue Louis Plana
31500 Toulouse
(Interphone : Associations)

En bus : 19, 23, 37 Arrêt Soupetard

En métro : Ligne A Arrêt La Roseraie

05 61 80 85 78

organismeformation@lenfant Scop-formation.fr

à bientôt